



## Zubehörkatalog

Kurz und kompakt

Reiniger

Brandschutztechnik

Schornsteine

Werkzeug

Kaminzubehör

Rauchwarnmelder

Ofenzubehör

Sicherheitstechnik

Rauchrohre

<b>BRANDSCHUTZ- UND SICHERHEITSTECHNIK</b>	04
<b>OFENWARTUNG</b>	12
<b>OFENZUBEHÖR</b>	15
▪ ANZÜNDER UND KAMINHOLZ	15
▪ OFENZUBEHÖR PIAZZETTA MULTIFUOCO	16
▪ REINIGER	18
<b>RAUCH- UND PELLETROHRE</b>	23
▪ OFENROHR FEUERALUMINIERT (FAL)	24
<b>SCHORNSTEINZUBEHÖR</b>	29
<b>SCHORNSTEINE</b>	29
▪ DREISCHALIGE, KERAMISCHE SCHORNSTEINE	29
▪ DOPPELWANDIGES EDELSTAHL SCHORNSTEINSYSTEM	32
▪ EINWANDIGES EDELSTAHL SCHORNSTEINSYSTEM	43
<b>WERKZEUG</b>	55
<b>LÜFTUNGSTECHNIK</b>	59
▪ ERSATZFILTER FÜR LÜFTUNGSTECHNIK	60

## HEKATRON GENIUS H

Artikelnr.  
002476

### 10-JAHRES-RAUCHWARMELDER MIT LITHIUMBATTERIE

- Echt-Alarm-Garantie\*
- 10 Jahre Garantie\*
- Batterielebensdauer typisch 10 Jahre (kein lästiger Batteriewechsel)
- Rechtzeitige und laute Alarmierung, wenn es brennt (85dB)
- VdS-geprüft nach DIN EN 14604, Qualitätssiegel Q
- Keine lästigen Fehlalarme
- Kein Funksmog
- Made in Germany



## HEKATRON GENIUS HX

Artikelnr.  
002477

### 10-JAHRES-RAUCHWARMELDER MIT LITHIUMBATTERIE UND FUNKOPTION

- Funkvernetzbar mit Funkmodul Basis oder Pro
- Testsieger Stiftung Warentest 01/2013
- Echt-Alarm-Garantie\*
- 10 Jahre Garantie\*
- Batterielebensdauer typisch 10 Jahre (kein lästiger Batteriewechsel)
- Rechtzeitige und laute Alarmierung, wenn es brennt (85dB)
- VdS-geprüft nach DIN EN 14604, Qualitätssiegel Q
- Keine lästigen Fehlalarme
- Kein Funksmog
- Made in Germany



## KLEBEPAD ZU HEKATRON GENIUS H/ HX

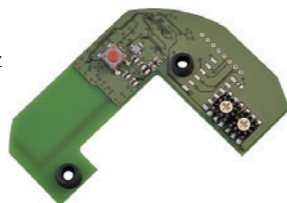
- Zur VdS geprüften Klebmontage auf glatten, ebenen, unbeschädigten, sauberen, staub-, fett- und lösemittel freien Untergründen

Artikelnr.  
002475



### HEKATRON FUNKMODUL BASIS

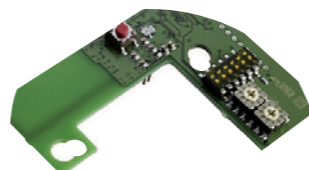
- Zur Verwendung in Hekatron Genius HX
- Schnellste Alarmweiterleitung in nur 3 Sekunden
- Alarmlokalisierung
- Reichweitentest
- Repeaterfunktion
- Funkübertragung auf der störstärkeren Frequenz von 868 MHz
- 10 Jahre Garantie\* auf Genius Hx mit Funk
- Echt-Alarm-Garantie\*
- Made in Germany



Artikelnr.  
002478

### HEKATRON FUNKMODUL PRO

- Zur Verwendung in Hekatron Genius HX
- Ausstattung gleich wie Funkmodul Basis
- Zusätzliche Ausstattung: Demontageerkennung, Funkstreckenüberwachung
- 6 Sammelarmlinien



Artikelnr.  
002479

### PLOMBENSET ZU HEKATRON GENIUS H / HX

- Inhalt: 32 Stück



Artikelnr.  
002481

### ERSATZ-GLASSCHEIBE ZU HEKATRON

#### FUNK-HANDTASTER

Artikelnr.  
002483

### ERSATZ-SCHLÜSSEL ZU HEKATRON

#### FUNKHANDTASTER

Artikelnr.  
002484

### FUNKHANDTASTER GENIUS

- Manueller Hausalarm und Schnittstellenvielfalt in einem Gerät
- Manuelle Alarmauslösung (am Funkhandtaster Genius und über externe drahtgebundene Geräte)
- Weiterleitung von Alarmen und Statusmeldungen durch Ansteuerung von externen drahtgebundenen Geräten
- Integriertes Funksystem
- Problemlose Einbindung in ein bestehendes Genius Funksystem
- Optische und akustische Signalisierung von Alarmen- und Statusmeldungen



Artikelnr.  
002482  
.....  
002483  
.....  
002484

### EI ELECTRONICS 10-JAHRES-RAUCHWARNMELDER MIT LITHIUMBATTERIE EI650

Artikelnr.  
123609

- 10-Jahres-Lithiumbatterie, fest eingebaut
- Test- und Stummschaltfunktion mit Easy-Press-Knopf
- Schlafzimmertauglich, kein störendes LED-Blinken
- Anschwellende Testlautstärke
- VdS-geprüft nach DIN EN 14604  
Qualitätssiegel Q  
Stiftung Warentest Testsieger 1/2013
- 5 Jahre Garantie, 10 Jahre Produktlebensdauer



### EI650C 10-JAHRES-RAUCHWARNMELDER MIT LITHIUMBATTERIE UND FUNKOPTION

Artikelnr.  
123620

- 10-Jahres-Lithiumbatterie, fest eingebaut
- Funkvernetzbar mit Funkmodul Ei650M (separat zu erwerben)
- Kabelvernetzbar
- Test- und Stummschaltfunktion mit Easy-Press-Knopf
- Schlafzimmertauglich, kein störendes LED-Blinken
- Anschwellende Testlautstärke
- VdS-geprüft nach DIN EN 14604, Qualitätssiegel Q
- 5 Jahre Garantie, 10 Jahre Produktlebensdauer



### EI603TYC HITZEWARNMELDER MIT 10-JAHRES-LITHIUMBATTERIE UND OPTIONALER DRAHT- ODER FUNKVERNETZUNG

Artikelnr.  
123621

- Keine Falschalme durch Rauch
- Ansprechendes, kompaktes Design
- Fest eingebaute 10-Jahres-Lithiumbatterie
- Vernetzung per Draht oder Funk möglich
- Optionale Ausrüstung mit Ei Electronics Funkmodulen
- Inkl. Montageplatte für einfachste Montage und Wartung
- Entspricht der britischen Norm BS EN5446-2:2003
- Hergestellt in Irland gemäß ISO 9001:2000
- 5 Jahre Garantie



## EI208W KOHLENMONOXIDWARNMELDER MIT ELEKTROCHEMISCHEM SENSOR UND LITHIUMBATTERIE

Artikelnr.  
123599

- Ei208W Kohlenmonoxidwarnmelder mit elektrochemischem Sensor und Lithiumbatterie
- Elektrochemischer Sensor; einzeln in CO-Umgebung kalibriert und getestet
- Versiegelte Lithiumbatterie / Haltbarkeit über gesamte Gerätelebensdauer
- Integrierter, 85dB(A) Piezo-Alarm
- Automatischer Geräte-Selbsttest (End-of-Life-Anzeige)
- Leicht bedienbarer, mittig platzierter Test-/Stummschalter
- Memoryfunktion
- Funkvernetzung möglich mit Funkmodul Ei200MRF-D
- Separate LED-Signalleuchten für Stromversorgung, Alarmmodus und Fehlermeldung
- Inkl. Montagezubehör für Installation an Wand oder Decke
- Geprüft und zertifiziert nach BS EN 50270:1999, BS EN 60335-1:1994 sowie BS EN 50291:2001
- 7 Jahre Gerätelebensdauer
- 5 Jahre Garantie



## EI208DW KOHLENMONOXIDWARNMELDER MIT ELEKTROCHEMISCHEM SENSOR UND DISPLAY

Artikelnr.  
123600

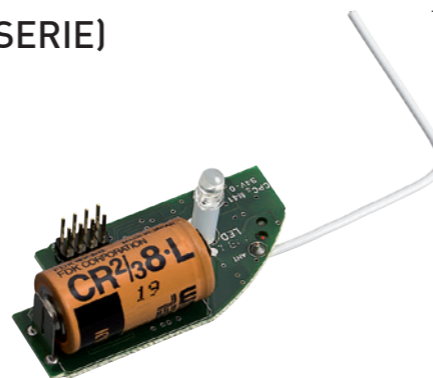
- Elektrochemischer Sensor; einzeln in CO-Umgebung kalibriert und getestet
- LCD-Display zeigt Kohlenmonoxid-Konzentrationen ab 30ppm an und gibt Diagnose- und Warnmeldungen
- Versiegelte Lithiumbatterie / Haltbarkeit über gesamte Gerätelebensdauer
- Integrierter, 85dB(A) Piezo-Alarm
- Automatischer Geräte-Selbsttest (End-of-Life-Anzeige)
- Leicht bedienbarer, mittig platzierter Test-/Stummschalter
- Memoryfunktion
- Funkvernetzung möglich mit Funkmodul Ei200MRF-D
- Separate LED-Signalleuchten für Stromversorgung, Alarmmodus und Fehlermeldung
- Inkl. Montagezubehör für Installation an Wand oder Decke
- Geprüft und zertifiziert nach BS EN 50270:1999, BS EN 60335-1:1994 sowie BS EN 50291:2001
- 7 Jahre Gerätelebensdauer
- 5 Jahre Garantie



## EI650M FUNKMODUL MIT EIGENER LITHIUM-BATTERIE FÜR RAUCHWARNMELDER SERIE EI650 (INKL. I-SERIE)

Artikelnr.  
123622

- Kompatibel zu den Geräten Ei650W, Ei650iW, Ei650C, Ei650iC und Ei603TYC
- Fest eingebaute 10-Jahres-Lithiumbatterie
- Leichte Montage per Hand durch modulares Design
- Hauscodierung zur störungsfreien Kommunikation mit vernetzten Systemkomponenten
- Zulassung gem. VdS 3515 (G211009)
- 5 Jahre Garantie



## EI200MRF FUNKMODUL FÜR CO-WARNMELDER

Artikelnr.  
123623

- Kompatibel zu den Geräten Ei208W und Ei208DW
- Leichte Montage per Hand durch modulares Design
- Kommunikation mit weiteren Systemkomponenten möglich (Ei408, Ei428)
- Batterieversorgung über den Warnmelder
- 5 Jahre Garantie



## EI407 NOTWARNKNOPF MIT 10-JAHRES-LITHIUMBATTERIE

Artikelnr.  
123624

- Fest eingebaute 10-Jahres-Lithiumbatterie
- Visuelle Statusanzeigen
- Integrierter Funksender
- Verlässliche Funkvernetzung auf Basis fortschrittlicher Transceiver- und Codierungstechnologie
- Frequenzmodulierte Übertragung (Manchester Code) für zuverlässiges Signal und aktive Störungsunterdrückung
- EN-konforme Funkleistung und EMC-Verhalten
- 5 Jahre Garantie



## EI410 MOBILE FUNK-FERNSTEUERUNG

Artikelnr.  
123626

- Mobile Fernbedienung (Schlüsselanhänger) für funkvernetzte Warnsysteme
- Schalterfunktionen: Test, Verortung, Stummschaltung
- 9-Volt-Lithium-Mangan-Batterie
- Integrierter Funksender
- Verlässliche Entstörungs- und Prüftechnologie
- EN-konforme Funkleistung und EMC-Verhalten
- 5 Jahre Garantie



## EI450 ALARM-CONTROLLER EINKNOPF-FERNSTEUERUNG FÜR RAUCH-, HITZE- & CO-WARNMELDER

Artikelnr.  
123627

- Intuitive Bedienung durch Einknopf-Prinzip
- Schalterfunktionen: Test, Lokalisierung, Stummschaltung, Memory
- Fest eingebaute 10-Jahres-Lithiumbatterie
- Anzeige von Feuer- und Kohlenmonoxidalarm
- Batterieerstandsanzeige
- Wandmontage; Gerät aus Halterung abnehmbar
- Integrierter Funksender und -empfänger
- Verlässliche Entstörungs- und Prüftechnologie
- EN-konforme Funkleistung und EMC-Verhalten
- 5 Jahre Garantie



## EI170RF ALARMIERUNGSMODUL FÜR HÖRGESCHÄDIGTE

Artikelnr.  
123628

- 230V-Betrieb mit wieder aufladbarem Notstrom-Akku
- Intensitätsstarkes, integriertes Stroboskoplicht
- Vibrationskissen zur Platzierung unter Kopfkissen oder Matratze
- Testknopf an der Steuerkonsole zum Prüfen des Systems
- Zusatzbuchsen zum Anschluss von weiterem Zubehör
- Separater Eingang für Uhren-/Weckanlage
- Kompatibel mit allen Funk-Meldern der Serien Ei605, Ei650 und Ei603
- EN-konforme Funkleistung und EMC-Verhalten
- Geprüft und zertifiziert gem. BS 415:1990
- 5 Jahre Garantie



## GASALARM S/200-P

 Artikelnr.  
002580

Der GASALARM S/200-P ist zur Detektion von Methan-, Butan- und Propangas konzipiert. Das Gerät ist zur Verwendung in Privatwohnungen des Haushalts vorgesehen.

Zum Anschluss externer Signalgeber und Geräte oder zur Ansteuerung einer zentralen Alarmanlage stehen zwei Schaltausgänge zur Verfügung. –Made in Germany–

Bauart geprüft nach EN 50194-1:2009



### ANSPRECHSCHWELLEN

Methan (Stadtgas/Erdgas)	0,4000 Vol.%
Butan (Flüssiggas)	0,2050 Vol.%
Propan (Flüssiggas)	0,2400 Vol.%

### TECHNISCHE DATEN


Betriebsspannung	230 V AC / 50 Hz
Leistungsaufnahme	max. 6 VA

## LÖSCHDECKE FLAMESTOP

Die Löschdecke FlameStop löscht Feuer, schützt vor Flammen. Aus hoch hitzebeständigem und speziell imprägniertem Glasgewebe. Empfohlen von Gebäudeversicherungen und Brandschutzexperten. Die Löschdecke FlameStop ist nach EN 1869, TÜV zertifiziert ID 3411107400, MPA-Dresden 05-6-3582.

Einfache Anwendung / einmaliger Gebrauch: An den Bändern aufreißen, selbstentfaltend!

Die Löschdecke FlameStop ist ein Schweizer Qualitätsprodukt.

 Artikelnr.  
Typ FS 100 100x100cm 002582  
Typ FS 180 125x180cm 002583



## STROMAUSFALLMELDER SAM-1000

Artikelnr.  
124137

Ideal für Computer, Server, Kühltruhen, Apotheken-Kühlschränke, Überwachungsanlagen, Aquarien u.v.m.

- Ohne Installation – Sofort betriebsbereit
- Zwischensteckgerät mit integrierter Kindersicherung
- Alarm wird sofort optisch und akustisch gemeldet
- Meldet Alarm auch bei kurzen Stromausfällen weiter für die Dauer von mindestens 12 Stunden (manuell abschaltbar)
- Steckersicherungskappe bietet Schutz gegen unbeabsichtigtes Ziehen des Netzsteckers
- Mit eingebauten Akkus
- Gesamtleistung der angeschlossenen Geräte max. 3500 W Netzspannung 230V 50Hz
- Alarmton ca. 85db/m



## WASSERMELDER WA-1

Artikelnr.  
124141

Alarmiert sofort bei Kontakt mit Wasser und kann so helfen teure Wasserschäden zu vermeiden.

- Doppelsensortechnik (Standfüße + separater Sensor an Extrakabel)
- 85 dB/m laute Sirene und rotes Blinklicht
- Batterie-Selbsttestfunktion, erforderlicher Wechsel wird durch Signalton + rote LED angezeigt
- Stromversorgung: 3x1, 5V AA Batterie (nicht im Lieferumfang enthalten)
- Betriebstemperatur ca. 4 – 50 °C



## FUNK-WASSER-MELDER WAF-4 MIT TELEFONWAHLGERÄT

Artikelnr.  
124142

Alarmiert und wählt bei Kontakt mit Wasser bis zu 3 verschiedene Telefonnummern Ihrer Wahl.

- Alarmauslösung bei Sender und telefonwahlgerät
- Notstromgepuffertes Telefonwahlgerät (9 Volt-Batterie)
- Doppelsensortechnik (Standfüße + separater Sensor mit 80cm Extrakabel)
- Betriebstemperatur ca. 4 bis 50 °C
- 85 db /m (Sender 75dB/m) laute Sirene und rotes Blinklicht
- Kontrollleuchte gibt jederzeit Gewissheit über einwandfreie Funktion
- Batterie-Selbsttestfunktion, erforderlicher Wechsel wird durch Signalton + rote LED angezeigt
- Stromversorgung: Funk-Sensor: 3x1, 5V AA Batterie (nicht im Lieferumfang enthalten)  
Wählgerät: Netzadapter 9V DC oder 9V Blockbatterie



## ABLUFSTEUERUNG AS-4080

Artikelnr.  
124130

- DIBt-Zulassung
- Schuko-Zwischensteck-Schaltgerät
- Schaltleistung bis 1300 Watt (6A)
- Steckfertig mit 6m Sensorleitung
- Magnetkontakt mit 1-Kabel-Twinsensor
- Patentierte Umstecksicherung
- Kabelbruchüberwachung



## FUNK-ABLUFSTEUERUNG AS-5080 WEISS

Artikelnr.  
124131

- DIBt-Zulassung
- Kabellose Funkübertragung
- Selbstdiagnose-Funktion
- Schuko-Zwischensteck-Schaltgerät
- Schaltleistung bis 1800Watt (8A)
- Funkreichweite bis 50m
- Kabelloser Funk-Sender mit 1-Kabel-Twinsensor



## ZUSATZ-SENDER WAF-4 TX

- Zusatzsender für Funk-Wassermelder WAF-4

Artikelnr.  
124143



## FUNK-ABLUFSTEUERUNG AS5080 BRAUN

- Ausführung wie Funk-Abluftsteuerung AS-5080 weiß (Artikelnr. 124131)

Artikelnr.  
124133



## TEXTILGLASRUNDDICHTUNG SB-VERPACKT

Artikelnr.

- gestrickt (Vollkordel)
- Temperaturbeständigkeit bis 650°C
- Grau
- Inhalt: 2m Textilglasrunddichtung, passende Verbindungshülse und 17ml Kleber Thermic 1100



Abmessung 8 mm	002586
Abmessung 10 mm	002587
Abmessung 12 mm	002588

## TEXTILGLASRUNDDICHTUNG

Artikelnr.

- gestrickt (Vollkordel)
- Temperaturbeständigkeit bis 650°C
- Grau
- Rollenlänge: 25m



Abmessung 6mm	123459
Abmessung 8mm	002589
Abmessung 10mm	002590
Abmessung 12mm	002591
Abmessung 14mm	123458
Abmessung 10mm umflochten mit E-Glas	123961
Abmessung 13mm umflochten mit E-Glas	123962
Abmessung 8mm umstrickt mit Draht	123964

## TEXTILGLASFLACHDICHTUNG

Artikelnr.

- Gestrickt (Vollkordel)
- Temperaturbeständigkeit bis 650°C
- Selbstklebend
- Grau
- Rollenlänge: 25m



Abmessung 8x2mm	002592
Abmessung 25x3mm	002593

# OFENWARTUNG

## TEXTILGLASHOHLDICHTUNG

- Geflochten aus E-Glas und Draht
- Temperaturbeständigkeit bis 650°C
- Selbstklebend
- Grau
- Rollenlänge: 25m

Abmessung 8 mm	Artikelnr.
	123959

## VERBINDUNGSHÜLSEN

Sichtbare Stoßstellen stellen häufig einen Schwachpunkt bezüglich der Dichtigkeit dar. Durch einfaches Einschieben der Enden erhalten Sie eine geschlossene Verbindung der Dichtung.

Abmessung 6mm	Artikelnr.
Abmessung 6mm	123965
Abmessung 8mm	002596
Abmessung 10mm	002597
Abmessung 12mm	002598
Abmessung 14mm	123966



## TEXTILGLAS-GEWEBEKLEBEBAND

- Träger/Kleber: wärmehärtender Kautschukkleber
- Temperaturbeständigkeit: 130°C
- Rollenlänge: 50m



Abmessung 25mm	Artikelnr.
Abmessung 25mm	002599
Abmessung 30mm	002600
Abmessung 40mm	002601

## HOCHTEMPERATURKLEBER THERMIC 1100°C

Thermic 1100°C besteht aus verschiedenen anorganischen Stoffen. Das Produkt eignet sich zum Aufbringen von Isoliermaterial auf Stahl, Glas, Emaille oder vergleichbaren Materialien. Die Oberfläche sollte frei von Staub, Fetten und Ähnlichem sein, das Aufbringen des Klebers sollte möglichst dünn und gleichmäßig erfolgen. Die Aushärtungszeit beträgt ca. 2-3 Stunden, die Aushärtungszeit 24 Stunden bei einer Raumtemperatur von 17° bis 20°C.

Aufgrund des hohen PH-Wertes wirkt das Produkt nicht stahlkorrodierend. Bei Kontakt mit Aluminium ist eine leichte Korrosionsbildung möglich.



Inhalt 17ml - schwarz	Artikelnr.
Inhalt 17ml - schwarz	002594
Inhalt 17ml - beige	123461
Inhalt 310ml - schwarz	002595
Inhalt 310ml - beige	123462

# OFENWARTUNG

## VERMICULITE-REPARATURSET

- Universell einsetzbar
- Platten sind bearbeitbar wie Weichholz
- Umweltfreundlich und gesundheitlich unbedenklich
- Set-Inhalt: 5 Vermiculite-Platten
- 500 x 300 mm
- Temperaturbeständig bis 1000 °C
- Dichte 600 kg/m³

Stärke 20 mm	Artikelnr.
Stärke 20 mm	002602
Stärke 25 mm	002603
Stärke 30 mm	002604



## VERMICULITE-REPARATURSET

- Universell einsetzbar
- Platten sind bearbeitbar wie Weichholz
- Umweltfreundlich und gesundheitlich unbedenklich
- Set-Inhalt: 3 Vermiculite-Platten
- 750 x 500 mm
- Temperaturbeständig bis 1150 °C
- Dichte 600 kg/m³

Stärke 20 mm	Artikelnr.
Stärke 20 mm	123598
Stärke 25 mm	123597
Stärke 30 mm	123584



## VERMICULITE-KLEBER

FIRETEK FVA 1400 ist ein Kleber zum Verkleben von Vermiculiteplatten. Die Verarbeitungsstärke sollte 1-2 mm nicht übersteigen. Der Kleber ist lufttrocknend und verfestigt sich bei Raumtemperatur.

Max. Anwendungstemperatur 1400 °C  
Inhalt: 150 ml Spindelkartusche  
Farbe: graubraun



Artikelnr.
123648

# OFENZUBEHÖR

## FLORIAN ANZÜNDER

- Vielseitig einsetzbar zum Entzünden von Kamin, Ofen und Holzkohlegrill
- Die Anzünder sind ein reines Naturprodukt aus nachwachsenden Rohstoffen
- sind geruchlos und gesundheitlich unbedenklich



500 Gramm

Artikelnr.  
002530

## NATURHOLZANZÜNDER

- 100% Kiefernholzwole in Wachs getränkt aus natürlichen Rohstoffen
- Geruchloses Abbrennen



3kg PE-Beutel  
(ca. 225 Stück)

Artikelnr.  
002531

12,5kg Sack  
(ca. 1050 Stück)

Artikelnr.  
002532

## BRENNHOLZ STEIGE KAMINHEXE

Leicht zu transportieren. Ideal für die Inbetriebnahme des neuen Kaminofens, zur Aufbewahrung in der Garage oder auf dem Balkon oder zur repräsentativen Aufbewahrung in der Wohnung z.B. gleich neben dem Kamin.

- Trockenheit - unter 22% Restfeuchte, daher sofort verwendbar
- Homogenität in der Scheitgröße
- Einheitlichkeit in der Scheitlänge
- Scheitlänge: 27,5cm
- Sortenreinheit (reine Buche) Herkunftsnachweis
- aus nachhaltiger deutscher Forstwirtschaft



Artikelnr.  
124393

### TECHNISCHE DATEN

1 Steige 0,125 Raummeter handgestapelt

LxBxH 40x30x136cm

# OFENZUBEHÖR PIAZZETTA MULTIFUOCO



## PIAZZETTA MULTIFUOCO ALUFLEXROHR 75MM

Artikelnr.  
003021



## PIAZZETTA MULTIFUOCO Y-ABZWEIGSTÜCK

Artikelnr.  
003022



## PIAZZETTA MULTIFUOCO 90° BOGEN

Artikelnr.  
003023



## PIAZZETTA MULTIFUOCO ROHRSCHELLE

Artikelnr.  
003024



## PIAZZETTA MULTIFUOCO Y-ABZWEIGSTÜCK

Artikelnr.  
003025



## PIAZZETTA MULTIFUOCO VERBINDUNGSADAPTER

Artikelnr.  
003026



## PIAZZETTA MULTIFUOCO STUTZENBLECH VERSCHLIESSBAR

Artikelnr.  
003027



## PIAZZETTA MULTIFUOCO FLACHGITTER WEISS

Artikelnr.  
003028





## OFENZUBEHÖR PIAZZETTA MULTIFUOCO



PIAZZETTA MULTIFUOCO  
DOPPELFLACHGITTER WEISS

Artikelnr.  
003029



PIAZZETTA MULTIFUOCO  
KASTENGITTER WEISS

Artikelnr.  
003030



PIAZZETTA MULTIFUOCO  
WARMLUFTÖFFNUNG  
EDELSTAHL, SCHWARZ

Artikelnr.  
schwarz 003031  
edelstahl 003032



PIAZZETTA MULTIFUOCO  
DOPPELWARMLUFTÖFFNUNG  
EDELSTAHL, SCHWARZ

Artikelnr.  
003033  
003034



PIAZZETTA MULTIFUOCO  
WARMLUFTGITTER WEISS

Artikelnr.  
003035



PIAZZETTA MULTIFUOCO  
WARMLUFTGITTER WEISS  
NICHT VERSCHLIESSBAR

Artikelnr.  
003036



PIAZZETTA MULTIFUOCO FRISCH-  
LUFTGITTER NICHT EINSTELLBAR

Artikelnr.  
003037



PIAZZETTA MULTIFUOCO FRISCH-  
LUFTGITTER EINSTELLBAR

Artikelnr.  
003038



## OFENZUBEHÖR



FLORIAN NATUR- UND SPECKSTEINREINIGER

2x 250ml  
in der Sprühflasche

Artikelnr.  
002529

- FLORIAN Natur- und Specksteinreiniger ist für alle Natursteinarten geeignet.



RITTERS KAMIN- UND OFENGLASSCHEIBENREINIGER

500ml  
in der Sprühflasche

Artikelnr.  
123640

- Selbsttätige Ruß- und Fettentfernung
- Entfernung hartnäckigster Einbrennungen
- Keine Materialschädigung



## RAUCH- UND PELLETROHRE



RAUCHROHRSET FULLFORM  
DURCHMESSER: 150MM

bestehend aus:

- Hauptrohr 2x45° Segmentbogen inkl. Drosselklappe  
Maße: 700x450mm
- Wandrosette 50mm
- Doppelwandmuffe

Erhältlich in den Farben  
Schwarz, Gussgrau und Mocca



	Artikelnr.
150 mm schwarz	002391
150 mm gussgrau	002392
150 mm mocca	002393
130 mm schwarz	123818
130 mm gussgrau	123819
120 mm schwarz	123799
120 mm gussgrau	123800

Die FLORIAN-Rauchrohre entsprechen der DIN 1298 / DIN EN 1856-2 für feste und flüssige Brennstoffe. Alle FLORIAN-Rauchrohre sind aus hochwertigem, geschweißtem 2 mm Stahl gefertigt und mit Senothermlack beschichtet. Aufgrund der Beschichtung eignen sich die Ofenrohre besonders für den Einsatz im sichtbaren Bereich, beispielsweise im Wohn- oder Esszimmer. Darüber hinaus haben alle FLORIAN-Rauchrohre eine zylindrisch eingezogene Steckverbindung, was die Montage durch einfaches Ineinanderstecken sehr einfach macht.

## RAUCHROHRSET FULLFORM

DURCHMESSER: 150MM

bestehend aus:

- Hauptrohr 90° Fullform  
inkl. Drosselklappe  
Maße: 700x450mm
- Wandrosette 50mm
- Doppelwandmuffe

Erhältlich in den Farben  
Schwarz, Gussgrau und Mocca



	Artikelnr.
150 mm schwarz	002394
150 mm gussgrau	002395
150 mm mocca	002396

## MAUERMUFFEN DOPPELT



	Artikelnr.
150 mm unlackiert	002412
500 mm lang	123759
150 mm Außenecke unlackiert	123760
150 mm Innenecke unlackiert	123761
130 mm unlackiert	123838
120 mm unlackiert	123526

## STRAHLUNGSSCHUTZ



	Artikelnr.
seitlich für Bogen 90° 150mm schwarz	123794
seitlich für Bogen 90° 150mm gussgrau	123795
für Ofenrohr 150 mm schwarz	002451
für Ofenrohr 150 mm gussgrau	002452
für Bogen 90° 150mm schwarz	002449
für Bogen 90° 150mm gussgrau	002450

## RAUCHROHRVERLÄNGERUNGEN



	Artikelnr.
150/1000 mm schwarz	002397
150/1000 mm gussgrau	002398
150/1000 mm mocca	002399
150/500 mm mit Drosselklappe schwarz	002403
150/500 mm mit Drosselklappe gussgrau	002404
150/500 mm mit Drosselklappe mocca	002405
150/500 mm mit Reinigungsöffnung schwarz	123732
150/500 mm mit Reinigungsöffnung gussgrau	123733
150/500 mm mit Reinigungsöffnung mocca	123734
150/500 mm schwarz	002400
150/500 mm gussgrau	002401
150/500 mm mocca	002402
150/250 mm schwarz	002406
150/250 mm gussgrau	002407
150/250 mm mocca	002408
150/250 mm mit Drosselklappe schwarz	123726
150/250 mm mit Drosselklappe gussgrau	123727
150/250 mm mit Drosselklappe mocca	123731
130/1000 mm schwarz	123820
130/1000 mm gussgrau	123821
130/500 mm schwarz	123822
130/500 mm gussgrau	123823
130/250 mm schwarz	123824
130/250 mm gussgrau	123825
120/500 mm schwarz	123802
120/500 mm gussgrau	123803
120/250 mm schwarz	123804
120/250 mm gussgrau	123805
120/1000 mm schwarz	123524
120/1000 mm gussgrau	123801

## ERWEITERUNGEN, REDUZIERUNGEN, DECKEL



	Artikelnr.
Erweiterung 150/180 schwarz	123580
Erweiterung 150/180 gussgrau	123773
Erweiterung 150/180 mocca	123774
Erweiterung 130/150 schwarz	123770
Erweiterung 130/150 gussgrau	123771
Erweiterung 130/150 mocca	123772
Erweiterung 120/150 schwarz	123762
Erweiterung 120/150 gussgrau	123533
Erweiterung 120/150 mocca	123769
Reduzierung 180/150 schwarz	123763
Reduzierung 180/150 gussgrau	123764
Reduzierung 180/150 mocca	123765
Reduzierung 150/130 schwarz	123766
Reduzierung 150/130 gussgrau	123767
Reduzierung 150/130 mocca	123768
Rauchrohrdeckel 150 mm schwarz	123614
Rauchrohrdeckel 150 mm gussgrau	123615
Rauchrohrdeckel 130 mm schwarz	123612
Rauchrohrdeckel 130 mm gussgrau	123613

## DOPPELWANDIGES RAUCHROHR

	Artikelnr.
Verlängerungsrohr 150/500 mm schwarz	123777
Verlängerungsrohr 150/500 mm gussgrau	123778
Verlängerungsrohr 150/250 mm schwarz	123779
Verlängerungsrohr 150/250 mm gussgrau	123780
Verlängerungsrohr 150/1000 mm schwarz	123775
Verlängerungsrohr 150/1000 mm gussgrau	123776
Rohrschelle verstellbar 225-380mm schwarz	123790
Rohrschelle verstellbar 225-380mm gussgrau	123791
Mauermuffe 150mm mit Rosette schwarz	123785

	Artikelnr.
Mauermuffe 150mm mit Rosette gussgrau	123786
Bogen 90° 150 mm mit RV schwarz	123783
Bogen 90° 150 mm mit RV gussgrau	123784
Bogen 45° 150 mm ohne RV schwarz	123782
Bogen 45° 150 mm ohne RV gussgrau	123781
Bogen 45° 150 mm mit RV schwarz	123792
Bogen 45° 150 mm mit RV gussgrau	123793
Adapter 150mm DW auf EW schwarz	123787
Adapter 150mm DW auf EW gussgrau	123788

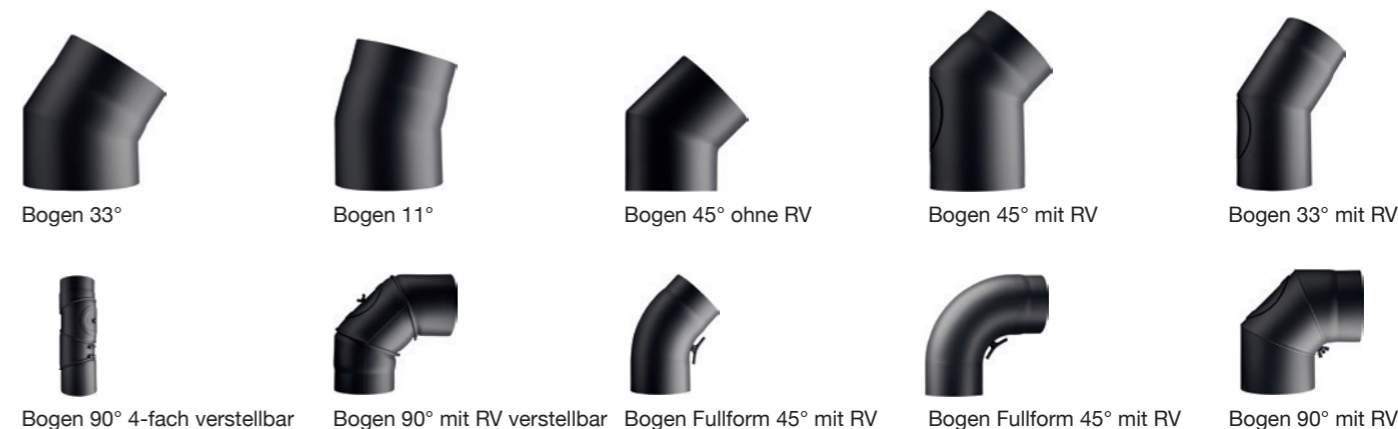
## DROSSELKLAPPEN



	Artikelnr.
Drosselklappe 150 mm	123798
Drosselklappe 130 mm	123797
Drosselklappe 120 mm	123796

## RAUCHROHRBÖGEN

	Artikelnr.		Artikelnr.
Bogen 90° 150 mm mit Reinigungsverschluß schwarz	002431	Bogen 45° 150mm Fullform mit RV schwarz	002440
Bogen 90° 150 mm mit Reinigungsverschluß gussgrau	002432	Bogen 45° 150mm Fullform mit RV gussgrau	002441
Bogen 90° 150 mm mit Reinigungsverschluß mocca	002433	Bogen 45° 150mm Fullform mit RV mocca	002442
Bogen 90° 150 mm verstellbar 0-90° mit RV schwarz	002434	Bogen 45° 150 mm Fullform ohne RV schwarz	002437
Bogen 90° 150 mm verstellbar 0-90° mit RV gussgrau	002435	Bogen 45° 150 mm Fullform ohne RV gussgrau	002438
Bogen 90° 150 mm verstellbar 0-90° mit RV mocca	002436	Bogen 45° 150 mm Fullform ohne RV mocca	002439
Bogen 90° 150 mm 4-fach-verstellbar 0-90° mit R schwarz	123735	Bogen 45° 130 mm ohne Reinigungsverschluß schwarz	123830
Bogen 90° 150 mm 4-fach-verstellbar 0-90° mit RV gussgrau	123736	Bogen 45° 130 mm ohne Reinigungsverschluß gussgrau	123831
Bogen 90° 150 mm 4-fach-verstellbar 0-90° mit RV mocca	123737	Bogen 45° 120 mm ohne Reinigungsverschluß schwarz	123812
Bogen 90° 150 mm Fullform mit RV schwarz	002446	Bogen 45° 120 mm ohne Reinigungsverschluß gussgrau	123813
Bogen 90° 150 mm Fullform mit RV gussgrau	002447	Bogen 33° 150mm mit Reinigungsverschluß schwarz	002422
Bogen 90° 150 mm Fullform mit RV mocca	002448	Bogen 33° 150mm mit Reinigungsverschluß gussgrau	002423
Bogen 90° 130 mm mit Reinigungsverschluß schwarz	123832	Bogen 33° 150mm mit Reinigungsverschluß mocca	002424
Bogen 90° 130 mm mit Reinigungsverschluß gussgrau	123833	Bogen 33° 150 mm ohne Reinigungsverschluß schwarz	002419
Bogen 90° 130 mm verstellbar 0-90° mit RV schwarz	123834	Bogen 33° 150 mm ohne Reinigungsverschluß gussgrau	002420
Bogen 90° 130 mm verstellbar 0-90° mit RV gussgrau	123835	Bogen 33° 150 mm ohne Reinigungsverschluß mocca	002421
Bogen 90° 120 mm mit Reinigungsverschluß schwarz	123523	Bogen 33° 130 mm ohne Reinigungsverschluß schwarz	123828
Bogen 90° 120 mm mit Reinigungsverschluß gussgrau	123814	Bogen 33° 130 mm ohne Reinigungsverschluß gussgrau	123829
Bogen 90° 120 mm verstellbar 0-90° mit RV schwarz	123815	Bogen 33° 120 mm ohne Reinigungsverschluß schwarz	123810
Bogen 90° 120 mm verstellbar 0-90° mit RV gussgrau	123816	Bogen 33° 120 mm ohne Reinigungsverschluß gussgrau	123811
Bogen 45° 150 mm mit Reinigungsverschluß schwarz	002428	Bogen 11° 150 mm ohne Reinigungsverschluß schwarz	002413
Bogen 45° 150 mm mit Reinigungsverschluß gussgrau	002429	Bogen 11° 150 mm ohne Reinigungsverschluß gussgrau	002414
Bogen 45° 150 mm mit Reinigungsverschluß mocca	002430	Bogen 11° 150 mm ohne Reinigungsverschluß mocca	002415
Bogen 45° 150 mm ohne Reinigungsverschluß schwarz	002425	Bogen 11° 150 mm mit Reinigungsverschluß schwarz	002416
Bogen 45° 150 mm ohne Reinigungsverschluß gussgrau	002426	Bogen 11° 150 mm mit Reinigungsverschluß gussgrau	002417
Bogen 45° 150 mm ohne Reinigungsverschluß mocca	002427	Bogen 11° 150 mm mit Reinigungsverschluß mocca	002418
Bogen 45° 150 mm verstellbar ohne RV schwarz	123467	Bogen 11° 130 mm ohne Reinigungsverschluß schwarz	123826
Bogen 45° 150 mm verstellbar ohne RV gussgrau	123466	Bogen 11° 130 mm ohne Reinigungsverschluß gussgrau	123827
Bogen 45° 150 mm verstellbar ohne RV mocca	123468	Bogen 11° 120 mm ohne Reinigungsverschluß schwarz	123806
		Bogen 11° 120 mm ohne Reinigungsverschluß gussgrau	123807



# OFENROHR FEUERALUMINIERT (FAL)

## OFENROHR FEUERALUMINIERT (FAL) NACH DIN 1298 / DIN EN 1856-2

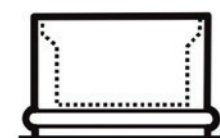
Einsatzbereich: bei Feuerstätten für feste, flüssige und gasförmige Brennstoffe (mit und ohne Gebläse), z.B. Holzofen, Öl-Heizkessel, Gas-Heizkessel, Thermen (nicht geeignet für Niedrigtemperaturkessel- und -thermen).

### TECHNISCHE DATEN

Werkstoff	DX51
Materialstärke	0,6mm
Ausführung	zylindrisch eingezogen
Materialeigenschaft	temperaturbeständig, nur eingeschränkt korrosionsbeständig



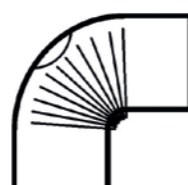
Ofenrohre feueraluminiert (FAL)



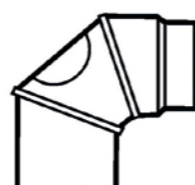
Wandfutter doppelt



Verlängerungsrohr



Bogen 90° mit RÖ



Bogen drehbar 0°- 90° mit RÖ

	Artikelnr.
Verlängerungsrohr 150/1000 mm	124356
Verlängerungsrohr 150/500 mm	124357
Verlängerungsrohr 150/250 mm	124358
Bogen 45° mit RÖ 150mm	124359
Bogen 45° ohne RÖ 150mm	124360
Bogen 90° mit RÖ 150mm	124361
Bogen drehbar 0°- 90° mit RÖ 150mm	124362
Wandfutter doppelt 150mm	124363
Wandkapsel 150mm	124364
Rosette 150mm	124365
Verlängerungsrohr 130/1000 mm	124376
Verlängerungsrohr 130/500 mm	124377
Verlängerungsrohr 130/250 mm	124378
Bogen 45° mit RÖ 130mm	124379
Bogen 45° ohne RÖ 130mm	124380
Bogen 90° mit RÖ 130mm	124381
Bogen drehbar 0°- 90° mit RÖ 130mm	124382
Wandfutter doppelt 130mm	124383
Wandkapsel 130mm	124384
Rosette 130mm	124385
Verlängerungsrohr 110/1000 mm	124366
Verlängerungsrohr 110/500 mm	124367
Verlängerungsrohr 110/250 mm	124368
Bogen 45° mit RÖ 110mm	124369
Bogen 45° ohne RÖ 110mm	124370
Bogen 90° mit RÖ 110mm	124371
Bogen drehbar 0°- 90° mit RÖ 110mm	124372
Wandfutter doppelt 110mm	124373
Wandkapsel 110mm	124374
Rosette 110mm	124375

# RAUCH- UND PELLETROHRE



## PELLETROHR



	Artikelnr.
Premium 80/1000 - Schwarz	002464
Premium 80/500 - Schwarz	002463
Premium 80/250 - Schwarz	002462
Premium 90° - 80mm - mit RK - schwarz	002465
Premium 45° - 80mm - ohne RK - schwarz	002466
Premium T-Stück - 80mm - schwarz	002467
Premium Wandrosette - 80mm - schwarz	002468
Pelletrohr 80/1000 mm schwarz	002455
Pelletrohr 80/500 mm schwarz	002454
Pelletrohr 80/250 mm schwarz	002453
Bogen 90° 80 mm mit RK schwarz	002456
Bogen 45° 80 mm ohne RK schwarz	002457
T-Stück mit Kondenskapsel 80mm schwarz	002458
Rosette 80 mm schwarz	002459
Wandmuffe 80mm schwarz	002460
Erweiterung 80 auf 150 mm schwarz	002461

### Mindestsicherheitsabstand zu brennbaren Bauteilen 25 cm

Beim Premium Pelletrohr kann dieser Abstand bei entsprechender Dämmung auf 6 cm verringert werden, siehe hierzu die CE Erklärung des Herstellers Nr. 0063-CPD-2686/3 (wenn eine Schutzschicht aus nicht brennbarem Dämmmaterial mit einer Stärke von mindestens 5 cm und einer Wärmeleitfähigkeit  $\lambda$  von maximal 0,17 W/mK bei 800 °C ( $\lambda$  bei 200 °C von maximal 0,08 W/mK) am zu schützenden Bauteil angebracht wird. Es ergibt sich also Dämmung 5 cm + Sicherheitsabstand 1 cm = 6 cm Abstand.)

# SCHORNSTEINZUBEHÖR



## ENERGIEEINSPARKLAPPEN UND DIERMEYERKLAPPEN

GWR (Thermische Abgasklappe für wandhängende Geräte)

- Gehäuse aus Edelstahl mit eingebauten Absperrerelementen und mindestens zwei unabhängig arbeitenden Steuerorganen aus Thermobimetall
- Öffnungsbeginn bei ca. 40°C Abgastemperatur am Einbauort
- Für Gas,- Durchlauf- und Umlaufwasserheizer, Kombigeräte

**Andere Kutzner + Weber Artikel auf Anfrage erhältlich.**



	Artikelnr.
Abgasrohr Nenndurchmesser 110mm Baulänge 70mm	123464
Abgasrohr Nenndurchmesser 130mm Baulänge 70mm	123465

## AIRMASTER

### AirMaster®

AirMaster®-Ventilatoren werden direkt vom Wind angetrieben. Durch die Rotation wird in dem System, auf dem der AirMaster® montiert ist, ein Unterdruck erzeugt und die Luft bzw. das Abgas aktiv abgesaugt. Durch die spezielle Form wird das Eindringen von Regenwasser und Fremdkörpern (wie z.B. Laub, Vögel, Wespen etc.) verhindert. AirMaster®-Ventilatoren arbeiten schon bei geringen Windgeschwindigkeiten und sind dabei äußerst umweltschonend, da sie ohne jegliche Energiequelle auskommen.

### Einsatzgebiete

AirMaster®-Ventilatoren sind nahezu überall einsetzbar. Sie verhindern zuverlässig Abgasrückstau auf Schornsteinsystemen aller Art und halten den Schornsteinzug konstant. Durch die ständige Ventilation wird der Schornstein trocken gehalten und so der Versottung vorgebeugt. AirMaster®-Ventilatoren unterstützen vorhandene Lüftungssysteme und ermöglichen darüber hinaus eine stetige Entlüftung von Dachböden, Kellern, Ferienhäusern und -wohnungen, Garagen, Stallungen, Scheunen sowie Produktions- und Lagerhallen. AirMaster®-Ventilatoren sind für alle zugelassenen Brennstoffe geeignet, in der HT-Ausführung auch für Festbrennstoffe mit Abgastemperaturen **bis 600 Grad Celsius**.

## V-MASTER

### Wirkungsweise

V-Master-Ventilatoren werden direkt vom Wind angetrieben. Durch die Rotation wird in dem System, auf dem der V-Master montiert ist, ein Unterdruck erzeugt und die Luft bzw. das Abgas aktiv abgesaugt. Seine besondere Form macht das Eindringen von Regenwasser und Fremdkörpern wie etwa Laub, Vögel oder Wespen unmöglich. Ihr Vorteil: V-Master-Ventilatoren arbeiten schon bei geringen Windgeschwindigkeiten und sind dabei überaus umweltschonend, da sie ohne jegliche Energiequelle auskommen.

### Einsatzgebiete

V-Master-V Ventilatoren arbeiten unabhängig von der Windrichtung und sind deshalb nahezu überall einsetzbar. Sie verhindern zuverlässig Abgasrückstau auf Schornsteinsystemen aller Art und halten den Schornsteinzug konstant. Durch die ständige Ventilation wird der Schornstein trocken gehalten und so der Versottung vorgebeugt. V-Master-Ventilatoren unterstützen vorhandene Lüftungssysteme und ermöglichen darüber hinaus eine stetige Entlüftung von Dachböden, Kellern, Ferienhäusern und -wohnungen, Garagen, Stallungen, Scheunen, Produktions- und Lagerhallen. V-Master-Ventilatoren sind für alle zugelassenen Brennstoffe geeignet.

## MONTAGEZUBEHÖR ZU AIRMASTER®/V-MASTER

### Montageeinschub (rund)

- zur Montage von AirMaster oder V-Master auf runde/ovale Schornsteine, bzw. Lüftungsschächte.

### Montageplatte

- zur Montage von AirMaster oder V-Master auf gemauerte Schornsteine, bzw. Lüftungsschächte



	Artikelnr.
AirMaster 15, 155 mm, 125 m³/h, 2083 l/min	2539
AirMaster 20, 185 mm, 125 m³/h, 2083 l/min	2540
AirMaster 24, 220 mm, 320 m³/h, 5333 l/min	2541
AirMaster 30, 300 mm, 400 m³/h, 6666 l/min	2542
AirMaster 15HT, 155 mm, 125 m³/h, 2083 l/min	2543
AirMaster 20HT, 185 mm, 220 m³/h, 3666 l/min	2544
AirMaster 24HT, 220 mm, 320 m³/h, 5333 l/min	2545
AirMaster 30HT, 300 mm, 400 m³/h, 6666 l/min	2546
V-Master 15, 155 mm, 106 m³/h, 1770 l/min	2547
V-Master 20, 185 mm, 187 m³/h, 3116 l/min	2548
V-Master 24, 220 mm, 272 m³/h, 4532 l/min	2549
V-Master 30, 300 mm, 340 m³/h, 5665 l/min	2550
V-Master 15HT, 155 mm, 106 m³/h, 1770 l/min	2551
V-Master 20HT, 185 mm, 187 m³/h, 3116 l/min	2552
V-Master 24HT, 220 mm, 272 m³/h, 4532 l/min	2553
V-Master 30HT, 300 mm, 340 m³/h, 5665 l/min	2554
Montageeinschub 155/113	2563
Montageeinschub 155/120	2564
Montageeinschub 155/130	2565
Montageeinschub 155/150	2566
Montageeinschub 185/180	2567
Montageeinschub 220/200	2568
Montageeinschub 300/250	2569
Montageeinschub 300/300	2570
Montageplatte 40/40/155	2555
Montageplatte 40/40/185	2556
Montageplatte 40/40/220	2557
Montageplatte 40/40/300	2558
Montageplatte 50/50/155	2559
Montageplatte 50/50/185	2560
Montageplatte 50/50/220	2561
Montageplatte 50/50/300	2562

## KUTZNER + WEBER RAUCHSAUGER DIAJEKT

Der leistungsstarke DIAJEKT ist zuverlässig und effizient beim Absaugen von Abgasen wie auch Abluft. Er überzeugt in Industrie- sowie Gewerbeanlagen. Sein ansprechendes Design prädestiniert ihn aber auch für Einfamilienhäuser und Anlagen, die ins Auge fallen. Der DIAJEKT ist für alle Brennstoffe und Wärmeerzeuger im Bereich der Abgasanlagen geeignet. Man kann ihn auf alle gängigen Edelstahlsystemen sowie auf gemauerten Schornsteinen mit Adaptern montieren.

- DIAJEKT aus Edelstahl
- In drei Leistungsklassen verfügbar
- Universelle Befestigung auf gemauerten Schornsteinen
- Adaption auf alle gängigen Edelstahlsysteme mittels Einschubadapter (auf Anfrage erhältlich)
- Spannung: 230V 50Hz, Kabellänge 2,5m
- Auswurf diagonal
- Maximale Abgastemperatur 300°C



### TECHNISCHE DATEN

Typ	Nennweite	Leistung	Unterdruck	Volumenstrom	Bauhöhe	Gewicht
RSD150	150 mm	45 W	71 Pa	352 m³/h	352 m³/h	8,3 kg
RSD250	250 mm	115 W	120 Pa	1296 m³/h	1296 m³/h	13,6 kg
RSD350	350 mm	350 W	180 Pa	3155 m³/h	3155 m³/h	24,5 kg

## REGELUNG CFC 10

Vollautomatische Regelung für den Betrieb von Rauchsaugern.

- Regelt und überwacht den eingestellten Solldruck in der Abgasanlage
- Sorgt für sicheren Betrieb der Feuerungsanlage
- Ein- und Ausgänge für zwei Kesselanlagen
- Automatischer Nullpunktgleich
- Start mittels Thermoelement oder Heizanforderung
- Lieferumfang: Differenzdrucksensor mit automatischem Nullpunktgleich, Messsonde für Differenzdrucksensor, Silikonschlauch 2m, Konfigurationssoftware „DIAJEKTConfig“



## REGLER, BELEUCHTET 2,6A

Artikelnr.  
124418

- Regler, mit AP Gehäuse auch für UP Montage



## K+W WARTUNGSSCHALTER 2 POLIG RDS-WS

Artikelnr.  
124419

- Wasserfest
- Ein Wartungsschalter muss immer installiert werden, wenn sonst keine sichere Trennung der Stromversorgung vorhanden ist

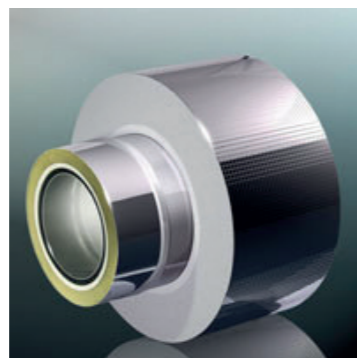
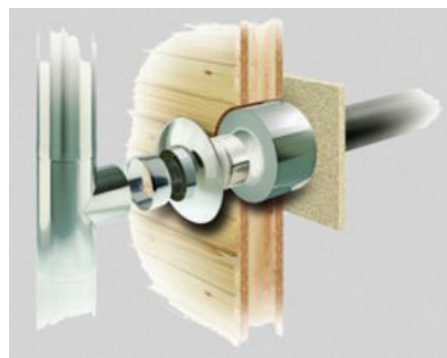


## SCHRÄDER WANDDURCHFÜHRUNG

- kommt überall dort zum Einsatz, wo die Abgasleitung durch Bauteile aus brennbaren Materialien geführt wird
- die Außenseite der Durchführung kann brennbare Bauteile direkt berühren
- vom Deutschen Institut für Bautechnik (DIBt) bauaufsichtlich zugelassen
- bietet geprüfte Sicherheit (Zulassung: Z-7.4-3408)
- kürzbar
- inkl. Vermiculite-Frontplatte
- Als Decken- und Dachdurchführung (vertikal) kann die Länge max. 500mm betragen
- Nennweite  $\varnothing$  mm DN: 150
- Wanddurchführung  $\varnothing$  mm oB: 380



	Artikelnr.
SCHRÄDER Wanddurchführung 150/120 25mm	123474
SCHRÄDER Wanddurchführung 150/240 25mm	123475
SCHRÄDER Wanddurchführung 150/360 25mm	123476
SCHRÄDER Wanddurchführung 150/1000 25mm	123478
SCHRÄDER Wanddurchführung 150/120 30mm	123479
SCHRÄDER Wanddurchführung 150/240 30mm	123480
SCHRÄDER Wanddurchführung 150/360 30mm	123481
SCHRÄDER Wanddurchführung 150/1000 30mm	123482



Andere Durchmesser (Nennweiten 130 bis 250mm) auf Anfrage ebenfalls erhältlich.

## OEKOTUBE

### DIBT - ZULASSUNG NR. Z-7.4-3471

Artikelnr.  
124510

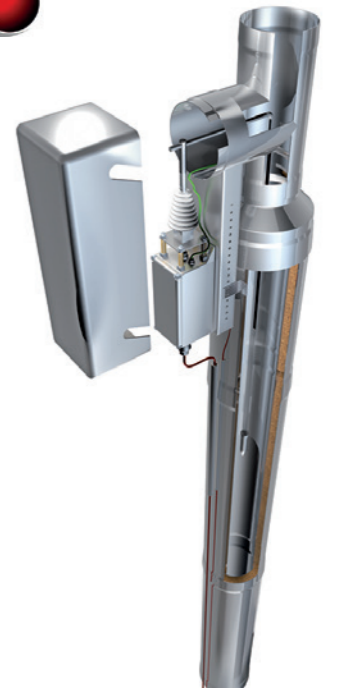


Der OekoTube ist ein elektronischer Feinstaubabscheider, der den Ausstoß an gesundheitsgefährdendem Feinstaub aus Holz betriebenen Einzelraumfeuerungen und Stückholzkesseln (Kamin-, Pellet und Kachelöfen) erheblich reduziert. Der Abscheider eignet sich für Feuerungsleistungen kleiner 40 KW.

Die Vorteile:

- kein Zug- oder Druckverlust
- Absonderung selbst kleinster Partikel
- Geringe Wartungs- und Betriebskosten
- keine Reinigung im Wohnraum
- keine Verschleißteile
- günstiges Preis-Leistungsverhältnis
- einfache Montage

Sowohl Neubauten als auch bestehende Holz-Feuerstätten lassen sich bequem mit dem OekoTube aufrüsten.



# DREISCHALIGE, KERAMISCHE SCHORNSTEINE

## HAUSMARKE SOB, DREISCHALIGER SYSTEMSCHORNSTEIN

### ABGASANLAGE NACH DIN 18160-1 T 400 N1 G D 3 TR40 L90 C50

Enthaltenes Material je Schornsteinanlage:

- Mantelsteine
- Innenrohre
- Dämmmatten
- unterer PA mit Putztür
- ein RA 90°
- Mündungsblech
- Beton Abdeckplatte
- Fugenkitt 7-kg

Der dreischalige SOB Systemschornstein ist ein bewährtes Schornsteinsystem. Der SOB ist ein dreischaliger Isolierschornstein mit Schamotte-Innenrohr, geeignet zur Abgasführung von Regelfeuerstätten mit festen Brennstoffen (max. 400°C Abgastemperatur) in trockener Betriebsweise.

Der SOB ist ein Montageschornstein aus serienmäßig vorgefertigten und exakt aufeinander abgestimmten Bauelementen.

- SOB Systemschornstein, dreischalig, ø 160 mm | Außenmaß: 36/36 cm | Gewicht: ca. 83 kg/stgm
- ▲ SOB Systemschornstein, dreischalig, ø 180 mm | Außenmaß: 36/36 cm | Gewicht: ca. 84 kg/stgm
- SOB Systemschornstein, dreischalig, ø 200 mm | Außenmaß: 40/40 cm | Gewicht: ca. 96 kg/stgm

stgm	Artikel-Nr. ■	Artikel-Nr. ▲	Artikel-Nr. ●
6,00 m	124135	124213	124235
6,33 m	124161	124214	124236
6,66 m	124162	124215	124237
7,00 m	124163	124216	124238
7,33 m	124164	124217	124239
7,66 m	124165	124218	124240
8,00 m	124166	124219	124241
8,33 m	124168	124220	124242
8,66 m	124169	124221	124243
9,00 m	124170	124222	124244
9,33 m	124171	124223	124245
9,66 m	124172	124224	124246
10,00 m	124173	124225	124247
10,33 m	124174	124226	124248
10,66 m	124176	124227	124249
11,00 m	124177	124228	124250
11,33 m	124178	124229	124251
11,66 m	124179	124230	124252
12,00 m	124181	124231	124253
12,33 m	124186	124232	124254
12,66 m	124187	124233	124255
13,00 m	124188	124234	124256

## ZUBEHÖR

Sockelstein mit Kondensatablauf	124136 ■	124138 ▲	124139 ●
Zweiter Rauchrohranschluß mit Frontplattenset	124140	124144	124145
Zusätzlicher Putztüranschluß oben mit Tür	124146	124148	124151
Vorsatzschale	124153	124153	124153
Bewehrungsset 4x4 m	124154	124154	124154
Bewehrungsset 4x6 m	124158	124158	124158
Schornsteinhalter Standard	124160	124160	124160

### ACHTUNG !!!

Bei dieser Schornsteinanlage handelt es sich um eine Anlage, die nur für trockene Betriebsweise mit hohen Abgastemperaturen bis 400 °C geeignet ist. Moderne Festbrennstofffeuerstätten können u.U. nicht an diesem Schornstein betrieben werden.

Wird kein Sockelstein eingesetzt, kann entstehende Feuchtigkeit nicht ordnungsgemäß ablaufen. Es besteht somit die Gefahr, daß Wasser in den Fußbodenaufbau gelangt. Die Haftung für Feuchtigkeitsschäden liegt beim Planer & Verarbeiter.

# DREISCHALIGE, KERAMISCHE SCHORNSTEINE



## SCHIEDEL SIH, DREISCHALIGER SYSTEMSCHORNSTEIN

### ABGASANLAGE NACH DIN EN 13063-1, T 400 N1 D 3 G50

Enthaltenes Material je Schornsteinanlage:

- Mantelsteine
- Innenrohre
- Dämmmatten
- unterer PA mit Putztür
- ein RA 90°
- Mündungsblech
- Abdeckplatte
- Fugenkitt 7 kg

Der dreischalige Systemschornstein SIH von Schiedel ist ein jahrzehntelang bewährtes Schornsteinsystem. Der SIH ist ein dreischaliger Isolierschornstein mit Hinterlüftung und Schamotte-Innenrohr, geeignet zur Abgasführung von Regelfeuerstätten mit gasförmigen, flüssigen und festen Brennstoffen (max. 400°C Abgastemperatur). Der Schiedel SIH ist ein Montageschornstein aus serienmäßig vorgefertigten und exakt aufeinander abgestimmten Bauelementen.

Weitere Querschnitte und alle keramischen Schornsteinsysteme (AVANT, MULTI, ABSOLUT,...) auf Anfrage lieferbar!



Abbildung zeigt SIH mit Luftschacht

## TECHNISCHE DATEN

stgm	Artikel-Nr. ■	Artikel-Nr. ▲	Artikel-Nr. ●
6,00 m	123985	124048	124082
6,33 m	124018	124049	124083
6,66 m	124019	124050	124084
7,00 m	124020	124051	124085
7,33 m	124021	124052	124086
7,66 m	124022	124053	124087
8,00 m	124023	124054	124088
8,33 m	124024	124055	124089
8,66 m	124025	124056	124090
9,00 m	124026	124057	124091
9,33 m	124027	124058	124092
9,66 m	124028	124059	124093
10,00 m	124029	124060	124094
10,33 m	124030	124061	124095
10,66 m	124031	124062	124096
11,00 m	124032	124063	124097
11,33 m	124033	124064	124098
11,66 m	124034	124065	124099
12,00 m	124035	124071	124100
12,33 m	124036	124074	124101
12,66 m	124037	124075	124102
13,00 m	124038	124076	124103

## ZUBEHÖR

zusätzlicher Rauchrohranschluß 90°	123988 ■	124043 ▲	124079 ●
obere Putztür komplett	124262	124263	124264
Bewehrungsset 4x4 m	124012	124012	124013
Bewehrungsset 4x6 m	124013	124013	124012
Schornsteinhalter Standard	124010	124010	124010
Schornsteinhalter verstärkt	124011	124011	124011

- SIH Systemschornstein, dreischalig, ø 160 mm | Außenmaß: 32/32 cm | Gewicht: ca. 72 kg/stgm
- ▲ SIH Systemschornstein, dreischalig, ø 180 mm | Außenmaß: 36/36 cm | Gewicht: ca. 82 kg/stgm
- SIH Systemschornstein, dreischalig, ø 200 mm | Außenmaß: 36/36 cm | Gewicht: ca. 84 kg/stgm

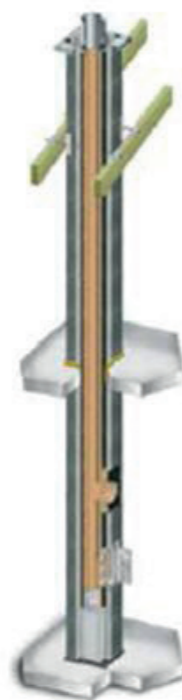
## HANSEBETON ERUTEK® ECO, DREISCHALIGER, KERAMISCHER SYSTEMSCHORNSTEIN ABGASANLAGE NACH DIN EN 13063-1, T 400 N1 D 3 G50

Enthaltenes Material je Schornsteinanlage:

- Mantelsteine
- Innenrohre
- Dämmmatten
- unterer PA mit Putztür
- ein RA 90°
- Mündungsblech
- Beton Abdeckplatte
- Fugenkitt 7 kg

### TECHNISCHE DATEN

stgm	Artikel-Nr. ■	Artikel-Nr. ▲	Artikel-Nr. ●
6,00 m	124265	124300	124324
6,33 m	124266	124301	124325
6,66 m	124267	124302	124326
7,00 m	124268	124303	124327
7,33 m	124269	124304	124328
7,66 m	124270	124307	124329
8,00 m	124271	124308	124334
8,33 m	124272	124309	124335
8,66 m	124273	124310	124336
9,00 m	124274	124311	124337
9,33 m	124275	124312	124338
9,66 m	124276	124313	124339
10,00 m	124277	124314	124340
10,33 m	124278	124315	124341
10,66 m	124279	124316	124342
11,00 m	124280	124317	124343
11,33 m	124281	124318	124344
11,66 m	124282	124319	124345
12,00 m	124296	124320	124346
12,33 m	124297	124321	124347
12,66 m	124298	124322	124348
13,00 m	124299	124323	124349



Der dreischalige Systemschornstein ERUTEK® ECO ist der Klassiker für Festbrennstoff-Raumheizer (wie z.B. Kaminöfen oder Kaminkassetten) bis 400°C im Trockenbetrieb. Die passgenauen Komponenten lassen sich schnell und einfach montieren.

Mit dem ERUTEK® ECO steht Ihnen ein durchdachtes und funktionelles Schornsteinsystem zur Verfügung. Das Schornsteinsystem ist als ECOmini auch mit schlankeren Außenabmessungen erhältlich.

**Weitere Querschnitte und alle keramischen Schornsteinsysteme (F-LAS; F-LASplus HFU,...) auf Anfrage lieferbar!**

### ZUBEHÖR

	■	▲	●
Kragplatte aus Beton	124353	124354	124355
Faserzement Abdeckplatte + Befestigungsset	124350	124351	124352
Sockelfüllstein SFS	123490	123553	123553
Keramik Sockelstein	123500	123512	123554
oberer Putztüranschluss PTA	123491	123513	123555
zusätzliche Putztür inkl. Keramik - Vorsatzschale VPV	123497	123497	123497
zusätzlicher Rauchrohranschluss 90° RRA	124330	124331	124332
zusätzliche Mineralfaser	123493	123493	123711
Frontplatte MFP			
Aussteifungsset BAUS 1	124333	124333	124333
Aussteifungsset BAUS 2	123713	123713	123713
Abstützungsset SH 1	124335	124335	124335
Abstützungsset SH 2	123715	123715	123715

- ERUTEK ECO Systemschornstein, dreischalig, ø 160 mm | Außenmaß: 36/36 cm | Gewicht: ca. 88 kg/stgm
- ▲ ERUTEK ECO Systemschornstein, dreischalig, ø 180 mm | Außenmaß: 38/38 cm | Gewicht: ca. 95 kg/stgm
- ERUTEK ECO Systemschornstein, dreischalig, ø 200 mm | Außenmaß: 40/40 cm | Gewicht: ca. 101 kg/stgm

## EKA COMPLEX D , Ø150 MM

Eka complex D wird im Durchmesserbereich von 113 mm bis 600 mm gefertigt. Die Blechdicke für das rauchgasführende Innenrohr beträgt 0,6 mm (auf Wunsch 1,0 mm). Die Blechdicke für das statische Außenrohr beträgt 0,6 mm. Andere Durchmesser und Sonderbauteile sind auf Anfrage erhältlich.

### Anwendungsbereiche:

An das System eka complex D können Feuerstätten für feste Brennstoffe von Heizungen, offenen Kaminen, Kaminöfen, Kachelöfen, Öl- und Gasheizungen in trockener oder nasser Betriebsweise angeschlossen werden, oder auch Öl- oder Gasbrennwertfeuerstätten, Backöfen, BHKW, u.ä. die entweder im Unterdruck- oder Überdruckbereich gefahren werden. Und noch eine Variante: Der Außenwand –Luftabgasschornstein.

### Ein System für alles!

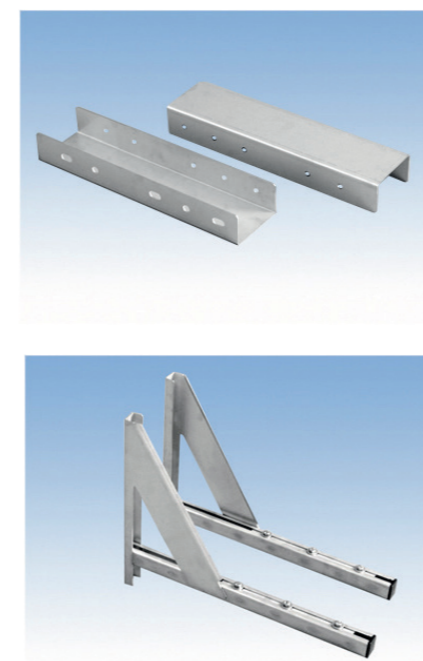
Bauteile ein erprobtes und ausgereiftes Sortiment von Zubehörteilen für die Wandbefestigung im Gebäude, am Gebäude, als Dachheizzentrale oder an freistehenden Stahlmasten, sowie eine Vielzahl von Bögen, Schornsteinfußausbildungen, serienmäßig verstellbaren Wandhaltern für Abstand an der Wand bis 500 mm, Feuerungsanschlüsse und Prüföffnungen für Hoch- und Niedertemperaturbereich sind vorhanden. Durch die 80 mm tiefen Steckverbindungen mit eingepprägten Kapillarsperren beim Innenrohr wird die Montage des Schornsteines schnell und sicher.

Das dreischalige Edelstahlabgassystem ist von der Deutschen Gesellschaft für Warenkennzeichnung in die WDW Gruppe I eingeordnet. Die Dicke der Wärmedämmung beträgt wahlweise 50mm oder 25 mm (WDW IIa).

Die Außenschale der Schornsteine kann ausgeführt sein: metallisch glänzend, metallisch matt, farbig nach RAL-Farben oder galvanisch verkupfert.

**Alle anderen Größen, Modellen, Farben und Sonderbauteile auf Anfragen erhältlich.**

### WANDKONSOLE



Modell	complex D glänzend	complex D matt
Wandkonsole	000446	000562
Wandkonsolenverlängerung starr Länge 100 mm	000447	000563
Wandkonsolenverlängerung starr Länge 150 mm	000448	000564
Wandkonsolenverlängerung starr Länge 200 mm	000449	000565
Wandkonsole verstellbar 50-90 mm	000450	000566
Wandkonsole verstellbar 50-250 mm	000451	000567
Wandkonsole verstellbar 50-500 mm	000452	000568



# DOPPELWANDIGES SCHORNSTEINSYSTEM

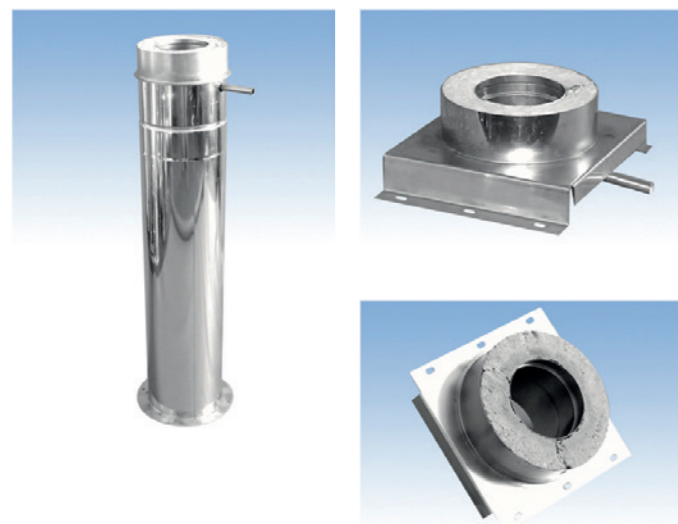


## SOCKELELEMENT



Modell	complex D glänzend	complex D matt
Sockelelement verstellbar Höhe 300-540 mm	000453	000453
Sockelelement starr Höhe 150 mm	000454	000454

## BODENPLATTE



Modell	complex D glänzend	complex D matt
Bodenplatte mit Kondensatablauf runde Sockelausführung 1000mm kürzbar	000455	000571
Bodenplatte mit Kondensatablauf Sockelausführung 60 mm Höhe	000456	000572
Bodenplatte mit Kondensatablauf	000457	000573
Bodenplatte für Zwischenstütze	000458	000574
Bodenplatte für Zwischenstütze mit Klemmbandstutzen	000459	000575

## PRÜFÖFFNUNG



Modell	complex D glänzend	complex D matt
Prüföffnung Hochtemperatur Tür mit SchornGES-Logo	000461	000576
Prüföffnung Niedertemperatur	000462	000577
Prüföffnung mit Überströmöffnung LAS	000463	000578

# DOPPELWANDIGES SCHORNSTEINSYSTEM



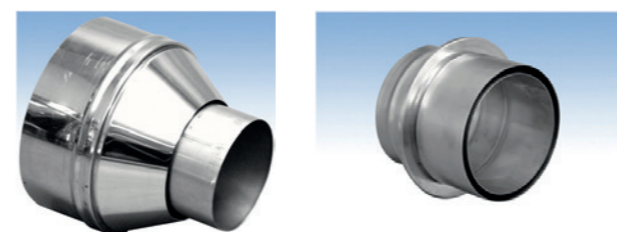
## FEUERUNGSANSCHLUSS



Modell	complex D glänzend	complex D matt
Feuerungsanschluss 45°	000464	000579
Feuerungsanschluss 90°	000465	000580
Feuerungsanschluss 90° Niedertemperatur	000466	000581
Feuerungsanschluss 90° LAS	000467	000582



## ÜBERGANGSSTÜCK



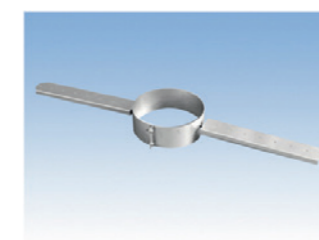
Modell	complex D glänzend	complex D matt
Übergangsstück EW/DW incl. Abdeckung Wärmedämmung	000468	000583
Übergangsstück DW/EW konisch	000469	000584
Übergangsstück DW/EW incl. Abdeckung Wärmedämmung mit Wandfutter	000470	000585

## KLEMMBAND



complex D glänzend	complex D matt
000491	000605

## SPARREBEFESTIGUNG

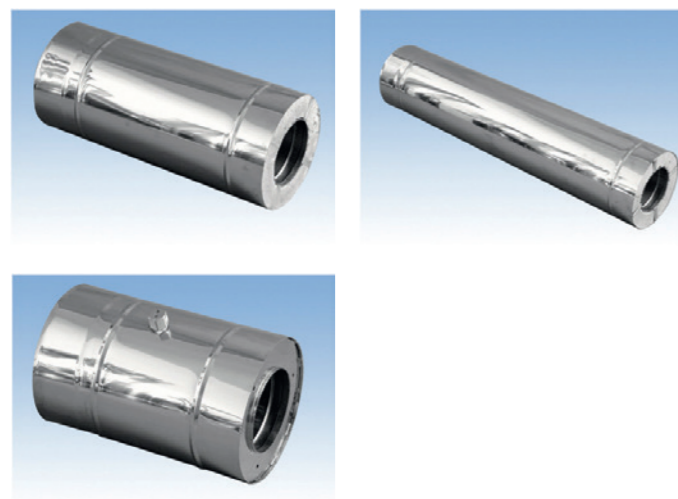


complex D glänzend	complex D matt
000499	000612

# DOPPELWANDIGES SCHORNSTEINSYSTEM



## LÄNGENELEMENT



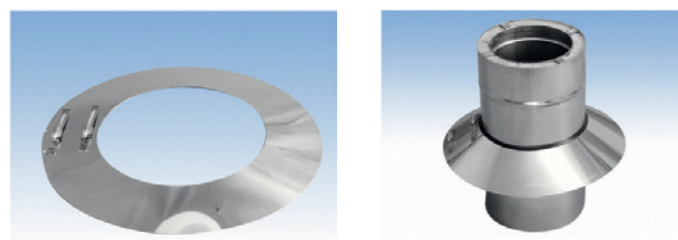
Modell	complex D glänzend	complex D matt
Längenelement 360 mm kürzbar mit integriertem Wandfutter	000471	000586
Längenelement 1080 mm kürzbar mit integriertem Wandfutter	000472	000587
Längenelement 540 mm kürzbar mit integriertem Wandfutter	000473	000588
Längenelement 1080 mm	000474	000589
Längenelement 540 mm	000475	000590
Längenelement 360 mm	000476	000591
Längenelement 1080 mm, kürzbar	000477	000592
Längenelement 540 mm, kürzbar	000478	000593
Längenelement 360 mm, kürzbar	000479	000594
Längenelement mit Meßstutzen	000480	000595
Längenausgleichselement 330 - 420 mm	000481	000596
Längenausgleichselement 420 - 620 mm	000482	000597

## BOGEN



Modell	complex D glänzend	complex D matt
Bogen 90°	000483	000598
Bogen 90° mit Prüföffnung, Prüföffnung nicht in Kondensat- fluss einbauen!	000484	000599
Bogen 93°	000485	000600
Bogen 93° mit Prüföffnung, Prüföffnung nicht in Kondensat- fluss einbauen!	000486	000601
Bogen 45°	000487	000602
Bogen 30°	000489	000603
Bogen 15°	000490	000604

## REGENKRAGEN

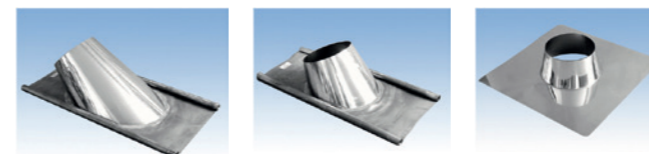


Modell	complex D glänzend	complex D matt
Regenkragen/ Wandrosette	000497	000610
Regenkragen mit Dichtung	000498	000611

# DOPPELWANDIGES SCHORNSTEINSYSTEM

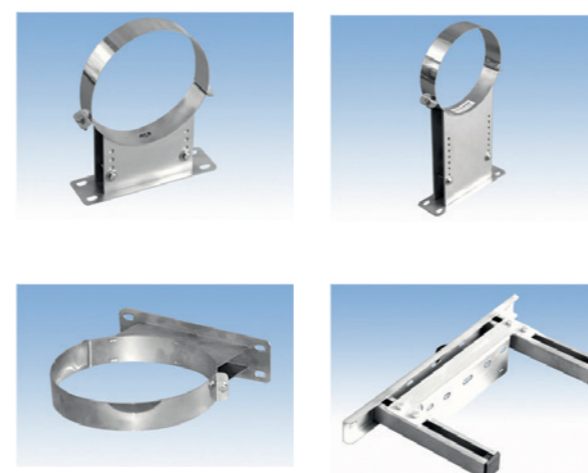


## DACHDURCHFÜHRUNG



Modell	complex D glänzend	complex D matt
Dachdurchführung flach (Edelstahl)	000492	000606
Dachdurchführung geneigt 22° mit Blei	000494	000607
Dachdurchführung geneigt 32° mit Blei	000495	000608
Dachdurchführung geneigt 45° mit Blei	000496	000609

## WANDHALTER



Modell	complex D glänzend	complex D matt
Wandhalter (Wandabstand 50 mm)	000500	000613
Wandhalter (Wandabstand 75 mm)	000501	000614
Wandhalter verstellbar 50-90 mm	000502	000615
Wandhalter verstellbar 90-160 mm	000503	000616
Wandhalter verstellbar 160-250 mm	000504	000617
Wandhalter verstellbar 250-400 mm	000505	000618
Wandhalterverlängerung verstellbar 50-250 mm	000506	000619
Wandhalterverlängerung verstellbar 50-500 mm	000507	000620

## BRANDSCHUTZELEMENT FÜR WAND- UND DECKENDURCHFÜHRUNG BSE

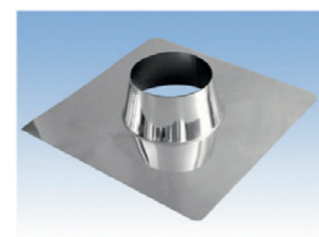
complex D glänzend	complex D matt
000524	000635

## WANDDURCHFÜHRUNG WANDDICKE BIS 360 MM

complex D glänzend	complex D matt
000525	000677

## BRANDSCHUTZ-DURCHFÜHRUNG

complex D glänzend	complex D matt
000517	000626



## DEFLEKTORHAUBE

complex D glänzend	complex D matt
000519	000628

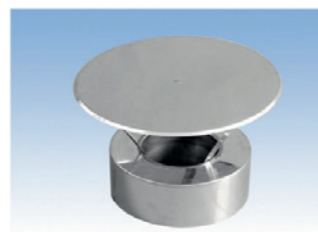


## MÜNDUNGSABSCHLUSS, KONISCH



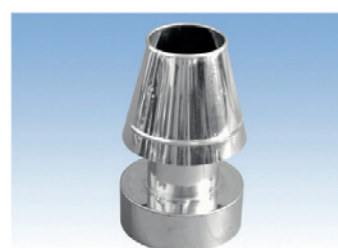
complex D glänzend	complex D matt
000508	000621

## REGENHAUBE MIT MÜNDUNGSABSCHLUSS



complex D glänzend	complex D matt
000509	000622

## ABSTRÖMKOPF



complex D glänzend	complex D matt
000510	000623

## FEUERUNGSANSCHLUSS MIT INNENLIEGENDEM BOGEN 93°, FB93



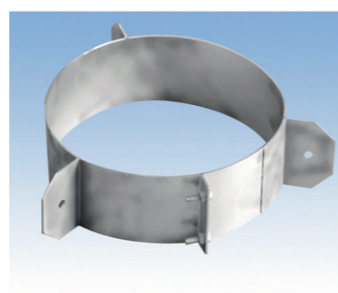
complex D glänzend	complex D matt
000511	000642

## BLITZSCHUTZKLEMME



complex D glänzend	complex D matt
000515	000624

## SEILABSPANNUNG MIT DREIPUNKTBEFESTIGUNG



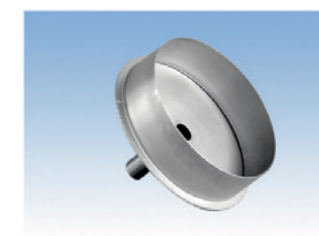
complex D glänzend	complex D matt
000516	000625

## STÜTZFUSS



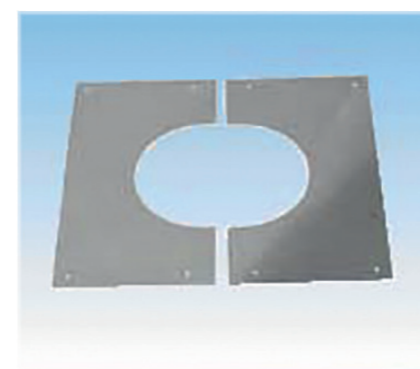
Modell	complex D glänzend	complex D matt
Stützfuß 600- 1000mm mit Schale	000522	000631
Stützfuß 1000- 1750mm mit Schale	000523	000633

## RUSSTOPF MIT ABLAUF



complex D glänzend	complex D matt
000518	000627

## ZWEITEILIGE BLENDE



Modell	complex D glänzend	complex D matt
Zweiteilige Blende 0° Plattengröße 500 x 500 mm	000526	000646
Zweiteilige Blende 0° umlaufend 100 mm mit Hinterlüftung	000527	000647
Zweiteilige Blende 45° umlaufend 100 mm mit Hinterlüftung	000528	000648
Zweiteilige Blende 60° umlaufend 100 mm mit Hinterlüftung	000529	000649
Zweiteilige Blende 45° Plattengröße 500x500 mm	000530	000650
Zweiteilige Blende 60° Plattengröße 500x500 mm	000531	000651

## WAND- UND DACHDURCHFÜHRUNG

Modell	complex D glänzend	complex D matt	Modell	complex D glänzend	complex D matt
Dachdurchführung 10° bis 120 mm	000532	000652	Dachdurchführung 60° bis 300 mm	000546	000666
Dachdurchführung 10° bis 240 mm	000533	000653	Deckendurchführung 0° bis 120 mm	000547	000672
Dachdurchführung 10° bis 300 mm	000534	000654	Deckendurchführung 0° bis 240 mm	000548	000673
Dachdurchführung 22° bis 120 mm	000535	000655	Deckendurchführung 0° bis 300 mm	000549	000674
Dachdurchführung 22° bis 240 mm	000536	000656	Deckendurchführung 0° bis 485 mm	000556	000675
Dachdurchführung 22° bis 300 mm	000537	000657	Wanddurchführung bis 120 mm	000550	000676
Dachdurchführung 32° bis 120 mm	000538	000658	Wanddurchführung bis 240 mm	000552	000551
Dachdurchführung 32° bis 240 mm	000539	000659	Wanddurchführung bis 300 mm	000554	000553
Dachdurchführung 32° bis 300 mm	000540	000660	Wanddurchführung bis 485 mm	000555	000678
Dachdurchführung 45° bis 120 mm	000541	000661	Dachdurchführung 10° bis 485 mm	000557	000667
Dachdurchführung 45° bis 240 mm	000542	000662	Dachdurchführung 22° bis 485 mm	000558	000668
Dachdurchführung 45° bis 300 mm	000543	000663	Dachdurchführung 32° bis 485 mm	000559	000669
Dachdurchführung 60° bis 120 mm	000544	000664	Dachdurchführung 45° bis 485 mm	000560	000670
Dachdurchführung 60° bis 240 mm	000545	000665	Dachdurchführung 60° bis 485 mm	000561	000671

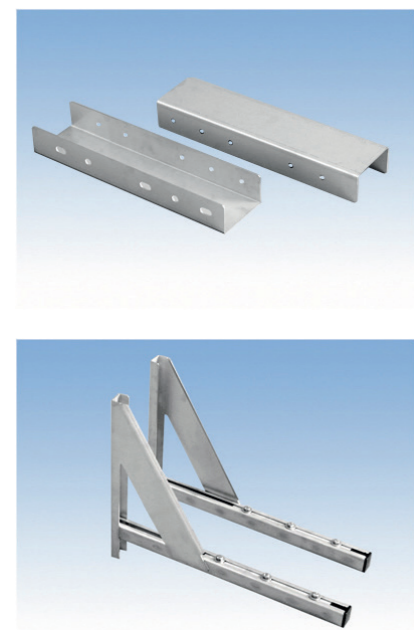
## EKA COSMOS D, Ø150 MM

Mit doppelwandigen Edelstahl-Abgasanlagen ohne Klemmbänder kommt eine ästhetisch anspruchsvolle wie ausge-reifte Lösung auf den Markt – Wohnliches für den Wohnbereich.

Mit eka complex cosmos D steht eine innovative Variante des Systems **eka complex D** zur Verfügung, mit gleicher CE-Zertifizierung und Eigenschaften wie der freien Auskragung von bis zu 3 m. Seine Steckverbindung ist äußerst stabil und sicher und dank glänzender, matter oder gebürsteter Oberfläche ist das Ganze besonders schick anzu-sehen. So ist das System überall dort die ideale Wahl, wo man genauer hinschaut – für Hausbesitzer, Bauherren und Architekten ein echter Grund zur Freude.

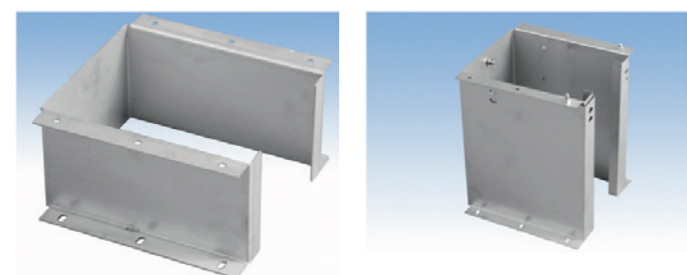
Alle anderen Größen, Modellen, Farben und Sonderbauteile auf Anfragen erhältlich.

## WANDKONSOLE



Modell	cosmos D glänzend	cosmos D matt
Wandkonsole	003571	003653
Wandkonsolenverlängerung starr Länge 100 mm	000447	000447
Wandkonsolenverlängerung starr Länge 150 mm	000448	000448
Wandkonsolenverlängerung starr Länge 200 mm	000449	000449
Wandkonsole verstellbar 50-90 mm	003572	003654
Wandkonsole verstellbar 50-250 mm	003573	003655
Wandkonsole verstellbar 50-500 mm	003574	003656

## SOCKELELEMENT



Modell	cosmos D glänzend	cosmos D matt
Sockelelement verstellbar Höhe 300-540 mm	003575	003657
Sockelelement starr Höhe 150 mm	003576	003658

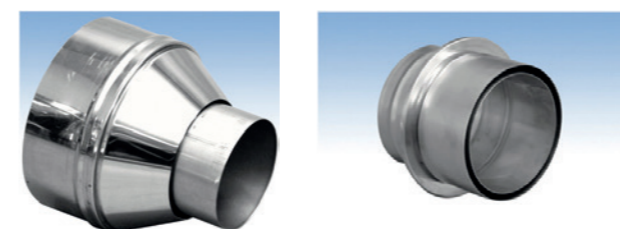
## BODENPLATTE

Modell	cosmos D glänzend	cosmos D matt
Bodenplatte mit Kondensatablauf runde Sockelausführung 1000mm kürzbar	003577	003659
Bodenplatte mit Kondensatablauf Sockelausführung 60 mm Höhe	003578	003660
Bodenplatte mit Kondensatablauf	003579	003661
Bodenplatte für Zwischenstütze statisches Bauteil	003580	003662

## PRÜFÖFFNUNG

Modell	cosmos D glänzend	cosmos D matt
Prüföffnung Hochtemperatur	003582	003664
Prüföffnung Hochtemperatur statisch	003583	003665
Prüföffnung Niedertemperatur	003584	003666
Prüföffnung Niedertemperatur statisch	003585	003667

## ÜBERGANGSSTÜCK



Modell	cosmos D glänzend	cosmos D matt
Übergangsstück EW/DW incl. Abdeckung Wärmedämmung	003595	003677
Übergangsstück DW/EW konisch	003597	003679
Übergangsstück DW/EW incl. Abdeckung Wärmedämmung mit Wandfutter	003596	003678
Übergangsstück complex D/ cosmos D	003598	003680
Übergangsstück cosmos D/ complex D	003599	003681

## KOMBIBAUTEIL ANSCHLÜSSE GEGENÜBERLIEGEND

cosmos D glänzend	cosmos D matt
003590	003672

## FEUERUNGSANSCHLUSS

Modell	cosmos D glänzend	cosmos D matt
Feuerungsanschluss 45°	003591	003673
Feuerungsanschluss 90°	003592	003674
Feuerungsanschluss 90° Niedertemperatur	003593	003675
Feuerungsanschluss mit innenliegendem Bogen 93° FB93	003594	003676

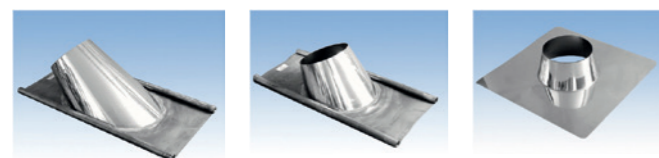
## LÄNGENELEMENT

Modell	cosmos D glänzend	cosmos D matt
Längenelement 360 mm kürzbar mit integriertem Wandfutter	003600	003682
Längenelement 1080 mm kürzbar mit integriertem Wandfutter	003602	003684
Längenelement 540 mm kürzbar mit integriertem Wandfutter	003601	003683
Längenelement 1080 mm	003603	003685
Längenelement 1080 mm, statisch	003604	003686
Längenelement 540 mm	003605	003687
Längenelement 540 mm, statisch	003606	003688
Längenelement 360 mm	003607	003689
Längenelement 360 mm, statisch	003608	003690
Längenelement 360 mm mit Meßstutzen	003609	003691
Längenausgleichselement 330 - 420 mm	003610	003692
Längenausgleichselement 420 - 620 mm	003611	003693

## BOGEN

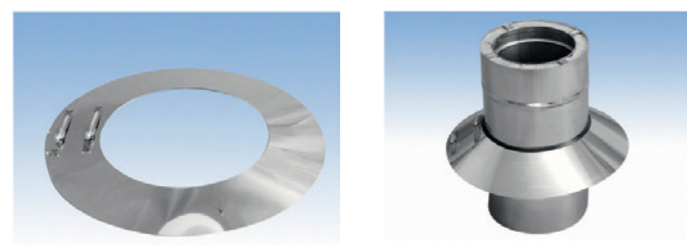
Modell	cosmos D glänzend	cosmos D matt
Bogen 90°	003612	003694
Bogen 90° mit Prüföffnung	003613	003695
Bogen 93°	003614	003696
Bogen 93° mit Prüföffnung	003615	003697
Bogen 45°	003616	003698
Bogen 45°, statisch	003617	003699
Bogen 45° mit Prüföffnung	003618	003700
Bogen 30°	003619	003701
Bogen 30°, statisch	003620	003702
Bogen 15°	003621	003703
Bogen 15°, statisch	003622	003704

## DACHDURCHFÜHRUNG



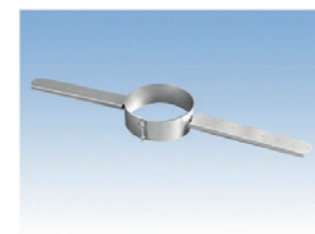
Modell	cosmos D glänzend	cosmos D matt
Dachdurchführung flach (Edelstahl)	003623	003705
Dachdurchführung flach (Edelstahl) zylindrisch Höhe 400 mm	003624	003706
Dachdurchführung geneigt 22° mit Blei	003625	003707
Dachdurchführung geneigt 32° mit Blei	003626	003708
Dachdurchführung geneigt 45° mit Blei	003627	003709

## REGENKRAGEN



Modell	cosmos D glänzend	cosmos D matt
Regenkragen/ Wandrosette	003628	003710
Regenkragen mit Dichtung	003629	003711

## SPARREBEFESTIGUNG



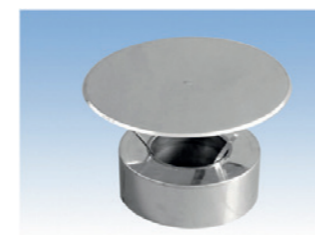
cosmos D glänzend	cosmos D matt
003631	003713

## MÜNDUNGSABSCHLUSS, KONISCH



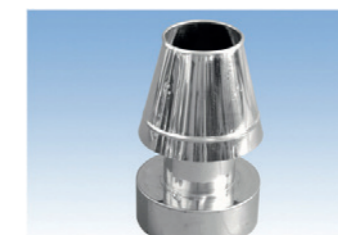
Modell	cosmos D glänzend	cosmos D matt
konisch	003640	003722
konisch 360 mm lang	003641	003723
konisch 540 mm lang	003642	003724

## REGENHAUBE MIT MÜNDUNGSABSCHLUSS



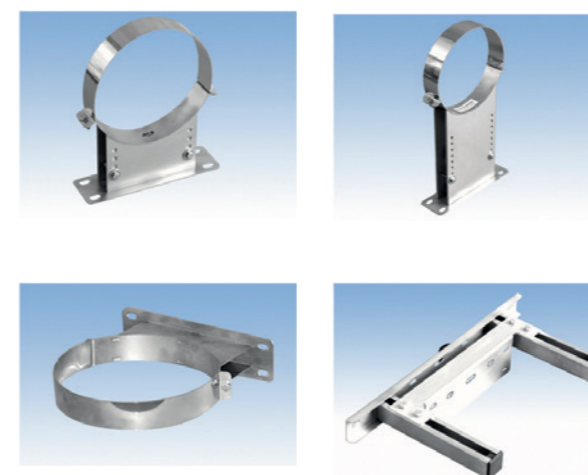
cosmos D glänzend	cosmos D matt
003643	003725

## ABSTRÖMKOPF



cosmos D glänzend	cosmos D matt
003644	003726

## WANDHALTER

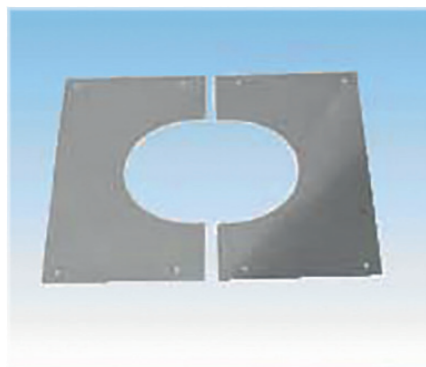


Modell	cosmos D glänzend	cosmos D matt
Wandhalter (Wandabstand 50 mm)	003632	003714
Wandhalter (Wandabstand 75 mm)	003633	003715
Wandhalter verstellbar 50-90 mm	003634	003716
Wandhalter verstellbar 90-160 mm	003635	003717
Wandhalter verstellbar 160-250 mm	003636	003718
Wandhalter verstellbar 250-400 mm	003637	003719
Wandhalterverlängerung verstellbar 50-250 mm	003638	003720
Wandhalterverlängerung verstellbar 50-500 mm	003639	003721

# DOPPELWANDIGES SCHORNSTEINSYSTEM



## ZWEITEILIGE BLENDE



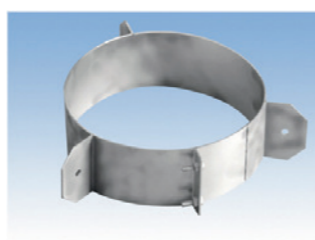
Modell	cosmos D glänzend	cosmos D matt
Zweiteilige Blende 0° Plattengröße 500 x 500 mm	003645	003727
Zweiteilige Blende 45° Plattengröße 500 x 500 mm	003646	003728
Zweiteilige Blende 60° Plattengröße 500 x 500 mm	003647	003729
Zweiteilige Blende 0° umlaufend 100 mm mit Hinterlüftung	003648	003730
Zweiteilige Blende 45° umlaufend 100 mm mit Hinterlüftung	003649	003731
Zweiteilige Blende 60° umlaufend 100 mm mit Hinterlüftung	003650	003732

## BLITZSCHUTZKLEMME



cosmos D glänzend	cosmos D matt
003651	003733

## SEILABSPANNUNG



cosmos D glänzend	cosmos D matt
003652	003734

# EINWANDIGES SCHORNSTEINSYSTEM



## EKA COMPLEX E, Ø150 MM

Das einwandige System **eka complex E** dient der Ableitung von Abgasen aus Wärmeerzeugern, die mit Öl, Gas oder Festbrennstoffen betrieben werden. Es ist in einen Schornstein oder Schacht einzubauen, der den Erfordernissen der entsprechenden Landesbauordnung entsprechen muß. Die einzelnen Längenelemente werden ineinander gesteckt. Die mechanische Stabilität und damit die schnelle und sichere Montage ist durch 80 mm tiefe Steckmuffen gegeben. Es sind keine Klemmbänder erforderlich.

Eka complex E wird im Durchmesserbereich von 80 mm bis 500 mm gefertigt. Die Materialstärke des Rohres beträgt mindestens 0,6 mm.

Alle anderen Größen, Modellen, Farben und Sonderbauteile auf Anfragen erhältlich.

# EINWANDIGES SCHORNSTEINSYSTEM



## KONDENSATSCHALE



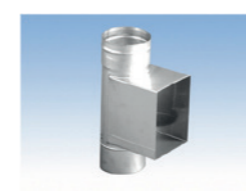
	Artikelnr.
Kondensatschale	001894
Kondensatschale für Brennwert	001895

## BOGEN



	Artikelnr.
Bogen 93° mit Stützfuß im gleichen Durchmesser	001896
Blinddeckel für Bogen 93° mit Stützfuß im gleichen Durchmesser	001897
Bogen 93° mit Stützfuß	001898

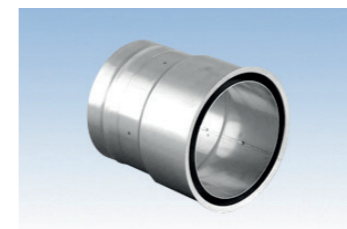
## PRÜFÖFFNUNG



	Artikelnr.
Prüföffnung Hochtemp. 12/18	001899
Prüföffnung Hochtemp. 14/20	001900
Prüföffnung Hochtemp. 15/30	001901
Prüföffnung Hochtemperatur (ohne Kasten) 12/18	001902
Prüföffnung Hochtemperatur (ohne Kasten) 14/20	001903
Prüföffnung Hochtemperatur (mit Kasten) 12/18	001904
Prüföffnung Hochtemperatur (mit Kasten) 14/20	001905
Prüföffnung	001906
Prüföffnung mit Vitondichtung	001907

## WANDFUTTER

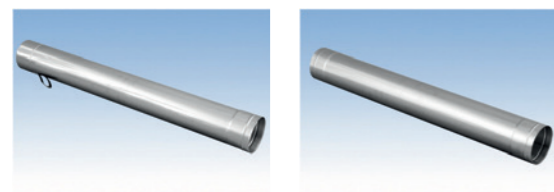
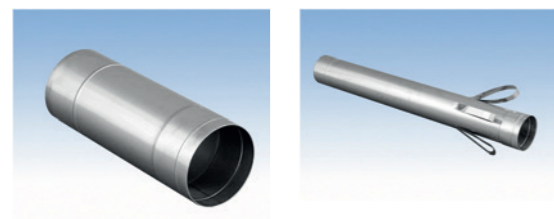
	Artikelnr.
Wandfutter- Schiebeelement	001912
Wandfutter	001913



## BOGEN 45° MIT PRÜFÖFFNUNG

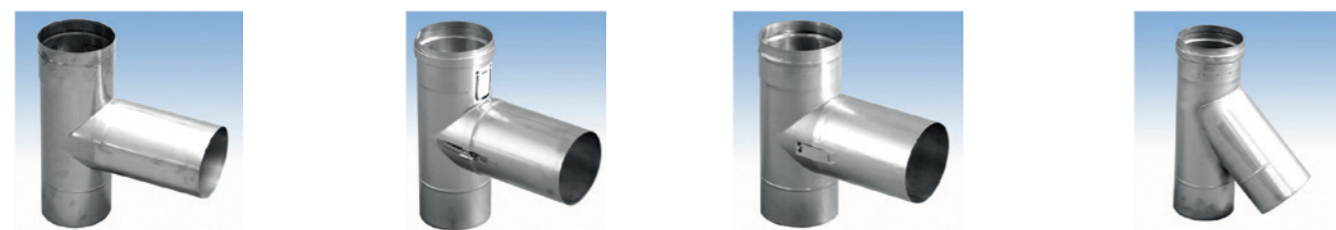
	Artikelnr.
max. 600°C für Erdgasanlagen, Lage Prüföffnung: nicht im Kondensatfluß einbauen!	001944
max. 200°C für Öl-Anlagen, Lage Prüföffnung: nicht im Kondensatfluß einbauen!	001945

## LÄNGENELEMENT



	Artikelnr.
Längenelement 1080 mm	001914
Längenelement 1080 mm m. Abstandshalter	001915
Längenelement 1080 mm m. Abblaßschlaufe	001916
Längenelement 1080 mm m. Doppelmuffe	001917
Längenelement 540 mm	001918
Längenelement 360 mm	001919

## FEUERUNGSANSCHLUSS



	Artikelnr.
Feuerungsanschluß 90° Hochtemperatur	001908
Feuerungsanschluß 90° Niedertemperatur	001909
Feuerungsanschluß 90° mit Bajonettverschluß	001910
Feuerungsanschluß 45°	001911

## ABSTANDSHALTER



	Artikelnr.
Abstandshalter	001922
Abstandshalter f. Formteile	001923

## MAUERSCHELLE



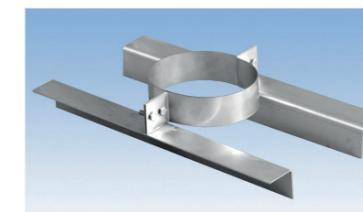
	Artikelnr.
	001924

## WANDHALTER



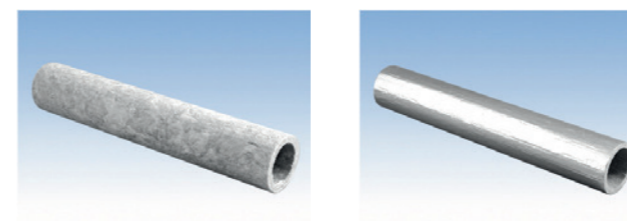
	Artikelnr.
	001925

## ZWISCHENSTÜTZE



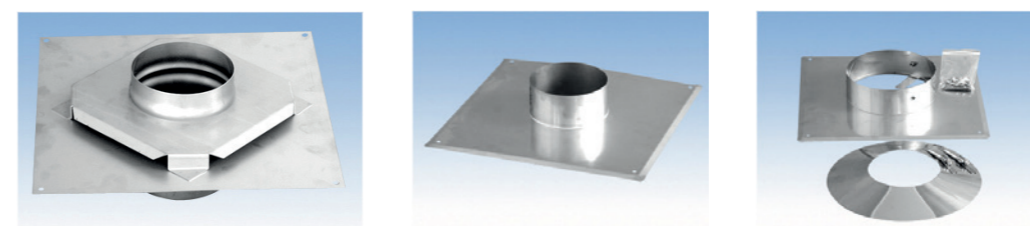
	Artikelnr.
	001926

## WÄRMEDÄMMROHR



	Artikelnr.
Wärmedämmrohr 50 mm	001927
Wärmedämmrohr 25 mm	001928
Wärmedämmrohr 15 mm alukaschiert	001929

## ABSCHLUSSELEMENT



	Artikelnr.
Abschlußelement	001930
Abschlußelement passend ins Rohr	001931
Abschlußelement mit Hinterlüftung	001932
Abschlußelement mit Hinterlüftung 2 mit Regenkragen	001933

## ABSTRÖMKOPF



	Artikelnr.
	001934

## REGENHAUBE

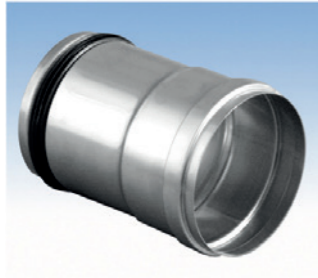


	Artikelnr.
	001935

# EINWANDIGES SCHORNSTEINSYSTEM

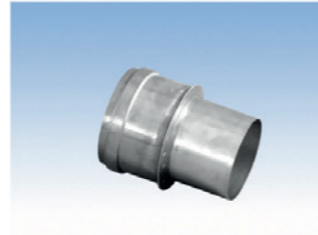
KESSELANSCHLUSSTEIL ZUM  
EINSTECKEN

Artikelnr.  
001936



REDUZIERUNG / ERWEITERUNG

Artikelnr.  
001937



KESSELBRIDEN

LÄNGENELEMENT  
MIT MESSSTUTZEN

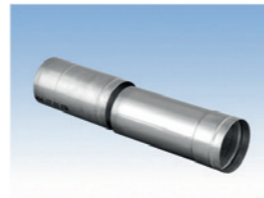
LÄNGENAUS-  
GLEICHSELEMENT



Artikelnr.  
001938



Artikelnr.  
001939



Artikelnr.  
001940

BOGEN



	Artikelnr.
Bogen 15°	001941
Bogen 30°	001942
Bogen 45°	001943
Bogen 90°	001946
Bogen 93°	001947
Bogen 90° mit Prüföffnung	001948
Bogen 93° mit Prüföffnung	001949



# EINWANDIGES SCHORNSTEINSYSTEM

HALTESCHELLE (ABHÄNGUNG)

Artikelnr.  
001961



WANDSCHELLE 1/2"  
INNENGEWINDE

Artikelnr.  
001962

FUSSPLATTE  
FÜR WANDSCHELLE

Artikelnr.  
001963

GEWINDEROHR 1/2"  
LÄNGE 1000 MM

Artikelnr.  
001964

VERSTELLBOGEN



	Artikelnr.
Verstellbogen 0 - 33°	001950
Verstellbogen 0 - 45°	001951
Verstellbogen 0 - 90°	001952
Verstellbogen 0 - 90° mit Vitondichtung und Klemmband	001953
Verstellbogen mit Prüföffnung 0-90°	001954
Verstellbogen 0 - 90° mit Reinigungsöffnung, Vitondichtung und Klemmband, max. 200°C, Lage Prüföffnung: nicht im Kondensatfluß einbauen!	001955
Verstellbogen 0 - 33° kondensat/druckdicht, für Erdgas-Anlagen, max. 200°C	001956
Verstellbogen 0 - 90° kondensat/druckdicht, für Erdgas-Anlagen, max. 200°C	001957
Verstellbogen 0 - 90° mit Prüföffnung kondensat/ druckdicht, für Erdgas-Anlagen, max. 200°C, Lage Prüföffnung: nicht im Kondensatfluß einbauen!	001958



## KONDENSATABLAUFELEMENT



	Artikelnr.
Waagrecht	001965
Senkrecht	001966

## STÜTZFUSS 600 - 1000 MM

Artikelnr.  
001972

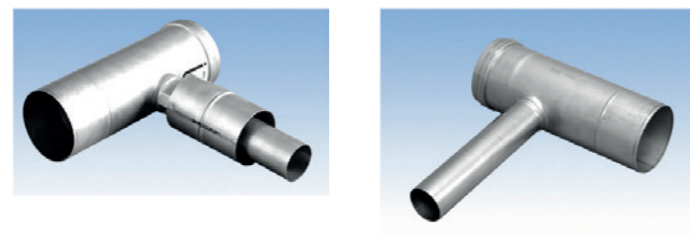


## PRÜFÖFFNUNG MIT ÜBERSTRÖMÖFFNUNG

Artikelnr.  
001975



## FEUERUNGSANSCHLUSS



	Artikelnr.
Feuerungsanschluß einzügig	001976
Feuerungsanschluß zweizügig	001977

## KLEMMBAND

Klemmband für Verbindungsleitung  
Klemmband für Verbindungsleitung mit Dichtung EPDM, max. 120°C

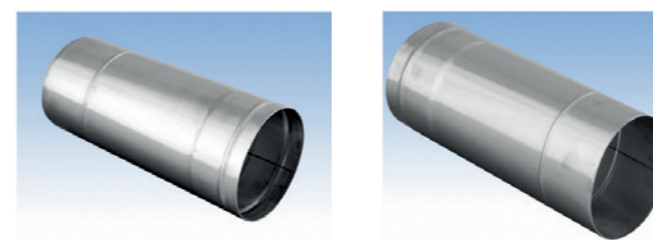
Artikelnr.
001973
001974

## ZUGREGLERANSCHLUSS



Artikelnr.
001986

## ADAPTER



	Artikelnr.
Adapter rund/oval	001979
Adapter oval/rund	001980

## BLINDDECKEL NIEDER-TEMPERATUR MAX. 200°C FÜR ERGAS-ANLAGEN

Artikelnr.  
001981



## DECKEL FÜR PRÜFÖFFNUNG MIT VITONDICHTUNG MAX. 200°C, VORGESCHRIEBEN FÜR ÖL-BRENNWERTANLAGEN

Artikelnr.  
001982



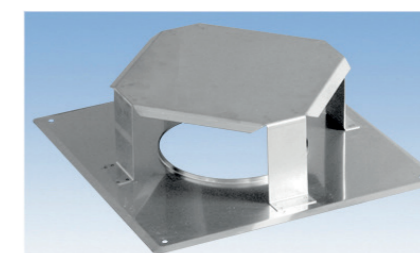
## BLINDDECKEL

Artikelnr.  
001983



## ABSCHLUSSELEMENT FÜR LUFTSCHACHT

Artikelnr.  
001978



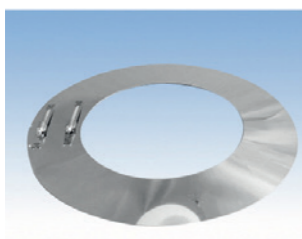
## BLITZSCHUTZKLEMME

Artikelnr.  
001984



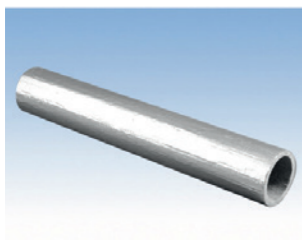
## REGENKRAGEN

Artikelnr.  
001985



## WÄRMEDÄMMROHR

Artikelnr.  
25 mm, alukaschiert 001993  
50 mm, alukaschiert 001994



## KONDENSATABLAUFELEMENT, 3/4" AUSSENGEWINDE

Artikelnr.  
001996



## AUFLAGER FEUERSCHUTZ

Artikelnr.  
001989

## WANDFUTTER FÜR AUFLAGER FEUERSCHUTZ

Artikelnr.  
001990

## WANDSCHELLE 1/2"

Artikelnr.  
001991

## FUSSPLATTE FÜR WANDSCHELLE

Artikelnr.  
001992

## LÄNGENELEMENT MIT EMPA- MESSSTUTZEN

Artikelnr.  
001995

## KONDENSATABLAUFELEMENT MIT DECKEL, ABLAUF 3/4"

Artikelnr.  
001997

## KONDENSATSCHALE, ABL AUF 3/4"

Artikelnr.  
001999

## SCHRUMPFSCHLAUCH

Artikelnr.  
002000

## LUFTROHR

Artikelnr.  
001376

## KONDENSATAUFFANGWANNE

Artikelnr.  
001390

## BOGEN

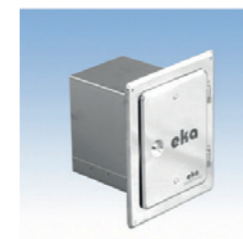
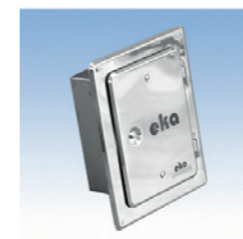
Artikelnr.  
Bogen 93° m. Reinigungsdeckel u. Kond.-ablauf  
3/4" außen 001987  
Bogen 45° m. Reinigungsdeckel u. Kond.-ablauf  
3/4" außen 001988

## KONDENSATABLAUFELEMENT MIT DECKEL MIT VITON- DICHTUNG, ABLAUF 3/4"

Artikelnr.  
001998

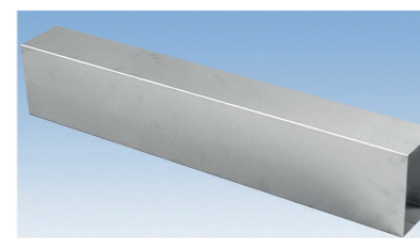


## EDELSTAHLTÜR



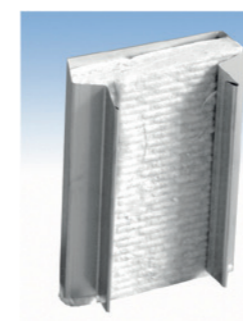
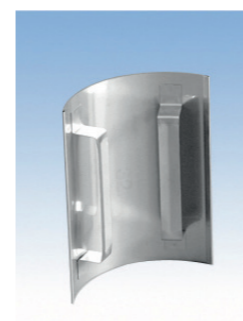
	Artikelnr.
Edelstahltür 12/18	001350
Edelstahltür 14/20	001351
Edelstahltür 15/30	001352
Edelstahltür 20/30	001353
Edelstahltür als Lüftungsgitter 12/18	001354
Edelstahltür als Lüftungsgitter 14/20	001355
Edelstahltür als Lüftungsgitter 15/30	001356
Edelstahltür als Lüftungsgitter 20/30	001357
Edelstahltür mit Putzrahmen 100mm 12/18	001358
Edelstahltür mit Putzrahmen 100mm 14/20	001359
Edelstahltür mit Putzrahmen 100mm 15/30	001360
Edelstahltür mit Putzrahmen 100mm 20/30	001361
Edelstahltür mit Schiebbestutzen 200mm 12/18	001362
Edelstahltür mit Schiebbestutzen 200mm 14/20	001363
Edelstahltür mit Schiebbestutzen 200mm 15/30	001364
Edelstahltür mit Schiebbestutzen 200mm 20/30	001365

## SCHIEBESTUTZEN



	Artikelnr.
Schiebestutzen (1000 mm) 12/18	001366
Schiebestutzen (1000 mm) 14/20	001367
Schiebestutzen (1000 mm) 15/30	001368

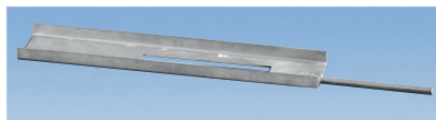
## DIFFUSIONSSPERRE



	Artikelnr.
Diffusionssperre 12/18	001369
Diffusionssperre 14/20	001370
Diffusionssperre 15/30	001371
Diffusionssperre 12/18 isoliert	001372
Diffusionssperre 14/20 isoliert	001373
Diffusionssperre 15/30 isoliert	001374

## AUFLAGESCHIENE

Artikelnr.  
001349



## GLEITMITTEL

Artikelnr.  
001375



## MINERALWOLLE LOSE 15 KG

Artikelnr.  
001389



## WÄRMEDÄMMROHR 20 MM

Artikelnr.  
123634



## ZUGREGLER



	Artikelnr.
Zugregler rechteckig 12/18	001379
Zugregler rechteckig 14/20	001380
Zugregler DN 130	001381
Zugregler DN 150	001382
Zugregler DN 180	001383
Zugregler DN 130 mit Ex Klappe	001384
Zugregler DN 150 mit Ex Klappe	001385
Zugregler DN 180 mit Ex Klappe	001386

## NEUTRALISATIONSBOX



	Artikelnr.
Neutralisationsbox NE1 - 2,5 L/h	001387
Neutralisationsbox NE2 - 20 L/h	001388

## EINZELDICHTUNG

	Artikelnr.
Einzelichtung für Erdgasanlagen, max. 200°C	001920
Einzelichtung mit Viton für Öl-Brennwert-Anlagen, max. 200°C	001921



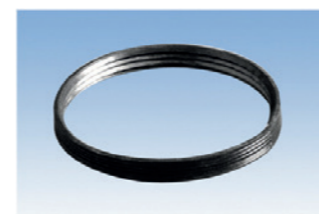
## DICHTUNGSSATZ



	Artikelnr.
Dichtungssatz für VB 90 (001958) für Erdgas-Anlagen, max. 200°C	001959
Dichtungssatz für VB 30 (001956) für Erdgas-Anlagen, max. 200°C	001960

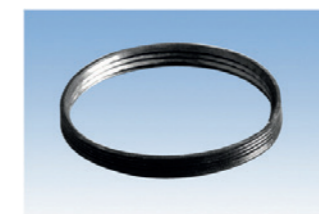
## EINZELDICHTUNG MIT VITON FÜR ÖL-BRENNWERTANLAGEN, MAX. 160°C

Artikelnr.  
000521  
000630



## EINZELDICHTUNG FÜR ERDGASANLAGEN, MAX. 160°C

Artikelnr.  
000520  
000629



# WERKZEUG

## SCHORNGES KERNBOHRMASCHINENSET

Artikelnr.  
123708

Im SchornGES-Set enthalten sind:

- Kernbohrmaschine EHD 1801
- Zentrierstange 400mm
- Tiger Speed Diamant-Trockenbohrkrone 132x400
- Tiger Speed Diamant-Trockenbohrkrone 162x400
- 3 Stück Kupferringe 1 1/4"
- Staubabsaugung M18-1 1/4"

### TECHNISCHE DATEN

Leistungsaufnahme	1800W
Nennspannung	230 V ~
Max. Bohrdurchmesser	250mm
Nenn Drehzahl	[min-1] 0-550
Werkzeugaufnahme	M18
Spannhalsdurchmesser	53mm
Gewicht	5,7kg
Leerlaufdrehzahl [min-1]	800

## EIBENSTOCK KERNBOHRMASCHINE EHD 1801



Artikelnr.  
123704

Anwendung

- Trockenbohren großer Bohrdurchmesser bis 250 mm in Kalksandstein, Mauerwerk, Klinker, Ziegel und andere abrasive Materialien sowie Keramik
- Anschlussbohrungen im Kamin- und Heizungsbau
- Herstellen von Wand- und Deckenöffnungen im Sanitär-, Heizungs- und Lüftungsbau

Merkmale

- Leistungsstarker Motor
- Elektronik – Sanftanlauf, Temperatur- und Überlastabschaltung
- Ölbadgetriebe – optimale Schmierung
- Metallgetriebe – robust, langlebig
- Zusatzhandgriff – variabel am Spannhals verstellbar
- Einsatz im kompakten, handlichen Kaminbohrständer KBS 250 möglich (Zubehör)
- Kompakte Bauweise – handlich und ausgewogen



## STAUBABSAUGUNG M18 AUF 1 1/4"

Artikelnr.  
123705

- Zum Anschluss eines Saugers an die Kernbohrmaschine



## ZENTRIERSTANGEN

Artikelnr.  
123714

### TECHNISCHE DATEN

Artikelnummer	Bohrkronennutzlänge	Länge
123714	200mm	250mm
123716	300mm	350mm
123581	400/450mm	500mm



# WERKZEUG

## KUPFERRING 1 1/4"

Artikelnr.  
123706

- Zum leichten Lösen der Bohrkrone



## BOHRKRONEN- VERLÄNGERUNG 1 1/4"

200 mm	124180
300 mm	124182
400 mm	124183
500 mm	124184



## BOHRSTÄNDER KBS 250

Artikelnr.  
124167



## KERAMIKBOHRKRONE 182X150

Artikelnr.  
124175



## DIAMANT-TROCKEN-BOHRKRONE „TIGER-SPEED“

Einsatzbereich: hochverdichteter Kalksandstein, Klinker, Schamotte, Ziegel, Mauerwerk

- Anschluss 1 1/4" UNC Muffe
- 10 mm Segmenthöhe
- Nutzlänge bis 400 mm frei wählbar (Standard 400 mm, andere auf Anfrage)

Die Tiger-Speed-Bohrkronen zeichnen sich durch ein sehr aggressives Schnittverhalten aus und sind für härteste Materialien konzipiert worden.

Besonders beliebt sind diese hochwertigen Bohrkronen im Ofen- und Kaminbau.

### HINWEIS

Nass-Bohrkronen und Neubesatz sind auf Anfrage erhältlich.

Diamant-Trockenbohrkrone 102x400	124199
Diamant-Trockenbohrkrone 132x400	132707
Diamant-Trockenbohrkrone 162x400	123636
Diamant-Trockenbohrkrone 225x400	124210
Diamant-Trockenbohrkrone 250x400	124212



# WERKZEUG

## INDUSTRIESTAUBSAUGER DSS 35 M IP

Artikelnr.  
123531

Der „M“-Sauger für gesundheitsgefährdende Stäube mit permanenter Impuls-Filterabreinigung

### Anwendung

- Absaugen von Arbeitsstäuben (trocken) und Arbeitsschlämmen (nass)

### Merkmale

- Automatische, elektromagnetische Impuls-Filterabreinigung – reinigt den Filter permanent während des Saugbetriebs ohne Unterbrechung des Saugstroms – Erhöhung der Standzeit der Filter, Reduzierung von Zeit und Kosten
- Druckdifferenzüberwacht
- 300 g Krafteinwirkung auf die Filter während der Abreinigung, auch perfekt geeignet für Gipsstaub
- Gerätesteckdose mit Einschaltautomatik
- Zwei Polyesterfilterkassetten – gute Filterwirkung, langlebig
- Behältervolumen 35l

Lieferumfang: 5m Schlauch (ø 35mm), Universaladapter, Grobschmutzbodendüse, Fugendüse, Griffrohr mit Nebenluftschieber, 2 Saugrohre (Kunststoff), Zubehöralterung, Entsorgungssack.



## INDUSTRIESTAUBSAUGER DSS 25 A / DSS 50 A DER KOMPAKTE- NASS- UND TROCKENSAUGER

Artikelnr.  
DSS 25 A 123469  
DSS 50 A 123680

### Anwendung

- Absaugen von Arbeitsstäuben (trocken) und Arbeitsschlämmen (nass)
- Reinigen von Baustellen, -fahrzeugen

### Merkmale

- Elektronisch geregelter Sanftlauf mit Einschaltverzögerung, Nachlauf
- Gerätesteckdose mit Einschaltautomatik
- Automatische, elektromagnetische Impuls- Filterabreinigung (Rüttelautomatik)



### TECHNISCHE DATEN

Artikelnummer	123469	123680
Typ	DSS 25 A	DSS 50 A
Leistungsaufnahme	Max. 1400W	Max. 1400W
Nennspannung	230 V	230V
Behältervolumen (brutto)	25 l	50 l
Staubvolumen (netto)	20 l Staub	45 l Staub
Max. Luftstrom	61 l/s	61 l/s
Max. Unterdruck	248 mbar	248 mbar
Maße LxBxH	457 x 400x 535 mm	580 x 470 x 640 mm
Gewicht	12,7 kg	17,7 kg

# WERKZEUG

## VLIESFILTERBEUTEL

Artikelnr.  
123562

- Inhalt: 5 Stück
- Passend zu DSS 25 A und DSS 35 M iP



## POLYESTERFILTER ZU DSS 25 A

Artikelnr.  
123471



## PE-ENTSORGUNGSSACK

Artikelnr.  
123472

- Inhalt: 5 Stück
- Passend zu DSS 25 A / DSS 50 A / DSS 35 M iP



## ZUBEHÖR-MODUL EDELSTAHL ZU DSS 25 A

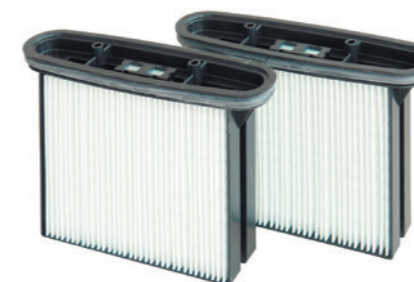
Artikelnr.  
123973



## FILTERKARTUSCHE

Artikelnr.  
123471

- Inhalt: 2 Stück
- Passend zu DSS 25 A / DSS 50 A / DSS 35 M iP



# LÜFTUNGSTECHNIK

## PROAIR RAUMLÜFTER

- Eingebauter Luftfeuchtigkeitssensor schaltet den Lüfter automatisch EIN und AUS
- Ansprechempfindlichkeit und Nachlaufzeit individuell einstellbar
- Wand- und Deckenlüfter
- Frontblende in 8 Farben erhältlich
- Für Rohr-Durchmesser 100mm
- Luftvolumen 75cbm/h
- Leiser Lauf – nur ca. 30 db/m
- Insektenschutz / Luftzugsperr (Rückstauolie)
- Einfache Reinigung – Frontblende kann werkzeuglos abgenommen werden

	Artikelnr.
weiß	124147
Edelstahl gebürstet	124149
schwarz	124150
signalrot	124152
apfelgrün	124155
beige	124156
schiefergrau	124157
Edelstahl poliert	124159



## LÜFTUNGSTELLERVENTILE

Lüftungsventile der Serie LVS sind für alle Arten von Lüftungssystemen geeignet. Sie zeichnen sich durch ein ansprechendes Design aus und genügen damit erhöhten Komfortansprüchen. Abhängig von den jeweiligen Einsatzfällen kann zwischen der Zuluftausführung (Z-LVS) und der Abluftausführung (LVS) gewählt werden.

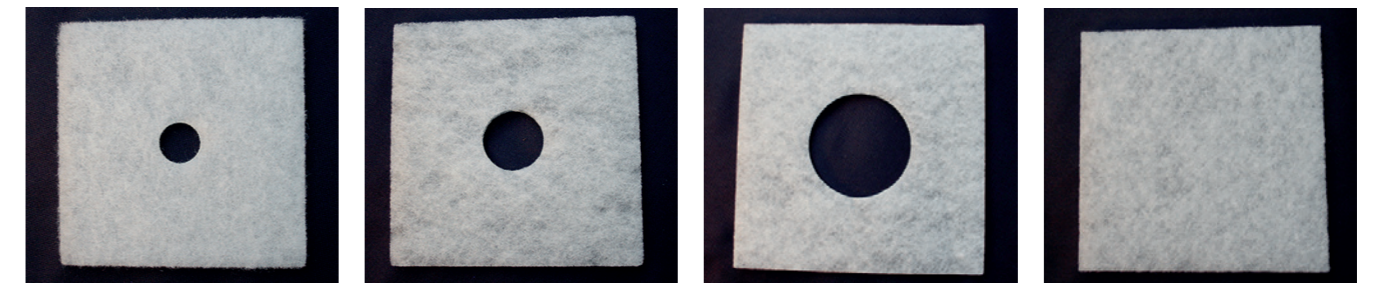
**Material:** Frontteile aus Stahlblech mit einer elektrostatischen Pulverbeschichtung, Gewindespindel und Mutter aus verzinktem Stahl, Einbaurahmen aus verzinktem Stahlblech



	Artikelnr.
LVS 125	123617
LVS 100	124305
ZLVS 100	124306

# ERSATZFILTER FÜR LÜFTUNGSTECHNIK

	Artikelnr.
Ersatzfilter für Lunos Typ Silvento	124394
Ersatzfilter für Strulik rund Typ WFA 455x50 mm	124395
Ersatzfilter für Strulik rund Typ WFA 570x50 mm	124396
Ersatzfilter für Strulik eckig Typ WFA-Q 720x40 mm	124397
Ersatzfilter für Balzer Typ L/L 160 (F-L) ø220 mit 108 mm Loch	124398
Ersatzfilter für Helios Typ ELS-A 250x120 mm	124399
Ersatzfilter für Helios Typ ELS-VE 160x160 mm mit 42mm Loch	124400
Ersatzfilter für Limodor Typ LF und ELF 226x226 mm mit 95 mm Loch	124401
Ersatzfilter für Limot Typ LIG 226x226 mm mit 95mm Loch	124402
Ersatzfilter für Lunos Typ Saphir 180x180 mm	124403
Ersatzfilter für Lunos Typ Skalar 140x140 mm mit 25mm Loch	124404
Ersatzfilter für Maico Typ ER 135x135 mm mit 18mm Loch	124405
Ersatzfilter für Maico Typ ERA 17 145x145 mm	124407
Ersatzfilter für Maico Typ ZF 17 S	124408
Ersatzfilter für Meltem Typ G-4 K (GF) 150x150mm	124409
Ersatzfilter für Rosenberg Typ Vendux 2000 148x148 mm	124410
Ersatzfilter für Rosenberg Typ Vendux 3000 160mm rund	124411
Ersatzfilter für Wolter / Conit Typ AV 100/1 410x27 mm	124412
Ersatzfilter für Geberit 150x150mm	124413



Maico

Helios

Limodor

Lunos



Meltem

Lunos Silvento

Strulik

Maico